



Kennziffer  
M I 2 m  
9/06

## Statistische Berichte

# Verbraucherpreisindex für Bayern im September 2006 sowie Jahreswerte von 2002 bis 2005

Mit tiefgegliederten Ergebnissen nach  
Gruppen und Untergruppen

Herausgegeben im  
Oktober 2006  
Bestellnummer:  
M12013 200609  
Einzelpreis:  
11,00 €



# Statistisches Jahrbuch für Bayern 2005

- 576 Seiten
- Tabellenwerk mit den wichtigsten statistischen Daten zum Freistaat Bayern
- 64 Schaubilder
- Bayernkarten mit Regierungsbezirken, Landkreisen und kreisfreien Städten, Regionen
- Geographische und meteorologische Angaben
- auch auf CD-ROM

## Inhalt

- Zeitreihen • Zeitreihen zu sämtlichen statistischen Bereichen für die Jahre 1960, 1970, 1980, 1990, 2003 und 2004
- Bevölkerung und Kultur • Bevölkerungsstand und -bewegung, Gesundheitswesen, Bildung und Kultur, Rechtspflege, Wahlen, Erwerbstätigkeit
- Wirtschaft und Finanzen • Land- und Forstwirtschaft, Produzierendes Gewerbe, Bautätigkeit, Wohnungswesen, Handel und Gastgewerbe, Verkehr, Geld und Kredit, Versicherungen, Öffentliche Finanzen, Preise
- Soziale Verhältnisse • Öffentliche Sozialleistungen, Löhne und Gehälter, Versorgung und Verbrauch
- Gesamte Volkswirtschaft • Entstehung, Verteilung und Verwendung des Sozialproduktes, Umweltschutz
- Regionaldaten • Strukturdaten der Landkreise, kreisfreien Städte, Regierungsbezirke und Regionen
- Bund und Länder • Wichtige Strukturdaten Deutschlands und aller Bundesländer
- Bayern in Europa • Strukturdaten der Mitgliedsstaaten der EU
- Sachverzeichnis • Merkmalsbezogen tief gegliedert

**[www.statistik.bayern.de/veroeffentlichungen/webshop](http://www.statistik.bayern.de/veroeffentlichungen/webshop)**

Weitere Bestellmöglichkeiten finden Sie  
im Impressum.



### Zeichenerklärung

- |   |  |     |  |
|---|--|-----|--|
| 0 | = mehr als nichts, aber weniger als die Hälfte der kleinsten in der Tabelle nachgewiesenen Einheit | ( ) | = Nachweis unter dem Vorbehalt, dass der Zahlenwert erhebliche Fehler aufweisen kann |
| - | = nichts vorhanden   | p   | = vorläufiges Ergebnis   |
| / | = keine Angaben, da Zahlen nicht sicher genug  | r   | = berichtiges Ergebnis   |
| · | = Zahlenwert unbekannt oder geheimzuhalten   | s   | = geschätztes Ergebnis   |
| x | = Tabellenfach gesperrt, da Aussage nicht sinnvoll   | ≙   | = entspricht   |

### Auf- und Abrundungen

Im allgemeinen ist ohne Rücksicht auf die Endsummen auf- bzw. abgerundet worden. Deshalb können sich bei der Summierung von Einzelangaben geringfügige Abweichungen zu den Endsummen ergeben. Bei Aufgliederungen einer Gesamtheit in Prozent kann die Summe der Einzelwerte wegen Rundens vom Wert 100 % abweichen. Eine Abstimmung auf 100 % erfolgt im allgemeinen nicht.

### Impressum

Verleger, Herausgeber und Druck: Bayerisches Landesamt für Statistik und Datenverarbeitung  
Neuhauser Straße 8, 80331 München  
Briefanschrift: 80288 München  
Telefon: 089 2119 255; Telefax: (089) 2119 607  
E-Mail: [vertrieb@statistik.bayern.de](mailto:vertrieb@statistik.bayern.de)  
Internet: <http://www.statistik.bayern.de>

© Vervielfältigung und Verbreitung, auch auszugsweise, bedürfen der Genehmigung des Herausgebers. In Druckwerken sind für nicht gewerbliche Zwecke Vervielfältigung und Verbreitung, auch auszugsweise, mit Quellenangabe gestattet.

## Inhaltsübersicht

Textteil	Seite	
Allgemeine Erläuterungen .....	2	
Methodische Hinweise .....	2	
Umstellung der Verbraucherpreisindizes auf Basis 2000 $\triangleq$ 100 .....	2	
Anmerkungen zum Ergebnismachweis .....	2	
Rechnen mit Indexzahlen .....	3	
Schaubild: Verbraucherpreisindex für Bayern .....	5	
 <b>Tabellenteil</b>		
Verbraucherpreisindex September 2006		
1. Verbraucherpreisindex für Bayern .....	6	
1.1. Gliederung nach Hauptgruppen und Gruppen .....	7	
1.2. Gliederung nach Waren und Dienstleistungen .....	8	
1.3. Sonderberechnung „Administrierte Preise“ .....	9	
1.4. Sonderberechnung „Kraftfahrer-Preisindex“ .....	9	
1.5. Gliederung nach Gruppen und Untergruppen .....	10	
 Verbraucherpreisindex 2002 bis 2005		
2. Verbraucherpreisindex für Bayern .....	23	
2.1. Gliederung nach Hauptgruppen und Gruppen .....	24	
2.2. Gliederung nach Waren und Dienstleistungen .....	25	
2.3. Sonderberechnung „Administrierte Preise“ .....	26	
2.4. Sonderberechnung „Kraftfahrer-Preisindex“ .....	26	
2.5. Gliederung nach Gruppen und Untergruppen .....	27	
 3. Jährliche und monatliche Entwicklung des Verbraucherpreisindex für Bayern nach verschiedenen Basisjahren seit 1982 .....		40

## Allgemeine Erläuterungen

**Wichtiger Hinweis:** Die Berechnung der Preisindizes für die Lebenshaltung spezifischer Haushaltstypen (4-Personen-Haushalte mit höherem Einkommen, 4-Personen-Haushalte mit mittlerem Einkommen, 2-Personen-Haushalte mit geringem Einkommen) wurde mit dem Monatsmonat Januar 2003 eingestellt. Ab diesem Zeitpunkt wird nur mehr der Verbraucherpreisindex für Bayern (vorher: Preisindex für die Lebenshaltung aller privaten Haushalte in Bayern) berechnet und veröffentlicht.

### Methodische Hinweise

Der Verbraucherpreisindex misst die durchschnittliche Preisveränderung aller Waren und Dienstleistungen, die von privaten Haushalten gekauft bzw. verbraucht werden. Hierzu werden monatlich für rund 650 Güter des privaten Verbrauchs in 21 bayerischen Berichtsgemeinden bei ausgewählten Unternehmen des Einzelhandels, des Handwerks, des Beherbergungs- und Gastgewerbes bzw. bei ausgewählten Dienstleistungsunternehmen, Mietern und Vermietern privat genutzter Wohnungen Preiserhebungen durchgeführt. Die Berichtsstellen in den Gemeinden werden so ausgewählt, dass die verschiedenen Handels- und Betriebsformen des Einzelhandels in angemessener Weise repräsentiert werden. Aus den Verbraucherpreiserhebungen der Länder und den für das Bundesgebiet zentral erhobenen Preisen wird der Verbraucherpreisindex für Deutschland berechnet. Die meisten Bundesländer, darunter auch Bayern, berechnen aus den selbst und den vom Statistischen Bundesamt monatlich zur Verfügung gestellten zentral erhobenen Preisen auch einen eigenen Verbraucherpreisindex.

Die Verbraucherpreisindizes werden nach der Laspeyres-Formel, d. h. mit konstanten Wägungsanteilen, berechnet. Das bedeutet, dass die aus dem gegenwärtigen Basisjahr 2000 stammenden Wägungsanteile (Gewichte) bis zur Umstellung auf ein neues Basisjahr unverändert bleiben. Als Gewichtunggrundlage dienen die Verbrauchsausgaben der privaten Haushalte. Die Verbrauchsausgaben werden insbesondere durch die Einkommens- und Verbrauchsstichprobe sowie die Statistik der laufenden Wirtschaftsrechnungen ermittelt.

Der Verbraucherpreisindex wird nach einer großen Zahl von Gütergruppen verschiedener Aggregationsstufen ermittelt und veröffentlicht. Zu Grunde liegt die Classification of Individual Consumption by Purpose (COICOP), eine international harmonisierte Klassifikation.

### Umstellung der Verbraucherpreisindizes auf die Basis 2000 $\triangleq$ 100

Mit Monatsmonat Februar 2003 wurden die Preisindizes für die Lebenshaltung bundesweit von der Basis 1995  $\triangleq$  100 auf die Basis 2000  $\triangleq$  100 umgestellt. Im Zuge dessen wurde die Berechnung der Preisindizes für die Lebenshaltung spezifischer Haushaltstypen (4-Personen-Haushalte mit höherem Einkommen, 4-Personen-Haushalte mit mittlerem Einkommen, 2-Personen-Haushalte mit geringem Einkommen) eingestellt. Ab diesem Zeitpunkt wird nur mehr der bisherige Preisindex für die Lebenshaltung aller privaten Haushalte, der in „Verbraucherpreisindex (für Bayern)“ umbenannt wurde, berechnet und veröffentlicht.

### Anmerkungen zum Ergebnisaachweis

#### Tabelle 1. und 2. Verbraucherpreisindex für Bayern (Seite 6 und 23)

Im Rahmen der unsystematischen Zusammenfassungen setzen sich die Positionen wie folgt zusammen:

- Saisonabhängige Nahrungsmittel: Frisches Obst und Gemüse, Frischfisch.
- Saisonabhängige Waren: Saisonabhängige Nahrungsmittel, Kohle, Heizöl, Schnittblumen und Topfpflanzen.
- Saisonabhängige Waren und Dienstleistungen: Saisonabhängige Waren, Pauschalreisen, Mieten für Ferienwohnungen und -häuser.

### **Tabelle 1.3. und 2.3. Sonderberechnung „Administrierte Preise“ (Seite 9 und 26)**

Der Umfang der in den Index der administrierten Preise einbezogenen Güter richtet sich nach dem Jahresgutachten 2003/2004 des Sachverständigenrates zur Beurteilung der gesamtwirtschaftlichen Entwicklung. Dementsprechend werden in diesem Index die folgenden direkt und teiladministrierten Preise berücksichtigt:

- Direkt administrierte Preise:  
Ausgewählte Verkehrstarife, Rundfunk- und Fernsehgebühren, Eintritte und Gebühren für Kultur- und Bildungseinrichtungen sowie Sportanlagen, Wohnungsnebenkosten, Kfz-Steuer, Kfz-Prüfungs- und Zulassungsgebühren, Führerschein- und Parkgebühren, Friedhofsgebühren, Wettgebühren.
- Teiladministrierte Preise:  
Tarife für Strom, Zentralheizung, Fernwärme, Preise für feste Brennstoffe, Post- und Fernspreckgebühren, Nettomieten im sozialen Wohnungsbau, Preise für Güter der Gesundheitspflege, Rechtsanwalts-, Notar- und Maklergebühren, Steuerberatungskosten, Beiträge zur privaten Krankenversicherung, Sozialschutzleistungen.

### **Rechnen mit Indexzahlen**

Die Indexveränderung von einem Zeitpunkt zum anderen kann in Indexpunkten oder in Prozent gemessen werden. Welche Indexveränderung in Frage kommt, muss aus dem Wortlaut der Wertsicherungsklausel hervorgehen. Vertragspartnern mit neu abzuschließenden Wertsicherungsklauseln ist unbedingt zu empfehlen, der Indexveränderung nach Prozent mit einfacher Nennung des Verbraucherpreisindex (ohne Bezug zu einem konkreten Basisjahr) den Vorzug zu geben. Damit können die Vertragspartner problemlos anhand des aktuell vorliegenden Verbraucherpreisindex die benötigten Berechnungen durchführen.

Die Indexveränderung in Punkten ist gleich der Differenz zwischen dem neuen und dem alten Indexstand. Sie kann unmittelbar aus den Übersichten abgelesen werden, wie sie im vorliegenden Statistischen Bericht M I 2 veröffentlicht werden.

So beträgt die Indexveränderung nach Indexpunkten beim Verbraucherpreisindex für Bayern z.B. von Januar 2000 bis Juli 2002

- a) zur Basis 2000  $\triangleq$  100 :  
104,0 ( Juli 2002 ) minus 99,4 ( Januar 2000 ) ist gleich 4,6 Indexpunkte
- b) zur Basis 1995  $\triangleq$  100 :  
110,6 ( Juli 2002 ) minus 105,7 ( Januar 2000 ) ist gleich 4,9 Indexpunkte

Das Ergebnis der Veränderung nach Indexpunkten ist also je nach Wahl des Basisjahres unterschiedlich.

Die Indexveränderung in Prozent ergibt sich nach der Formel:

$$\frac{\text{neuer Indexstand minus alter Indexstand}}{\text{alter Indexstand}} \times 100 \text{ bzw. } \left( \frac{\text{neuer Indexstand}}{\text{alter Indexstand}} \times 100 \right) - 100$$

Der Verbraucherpreisindex für Bayern ist nach dem vorgenannten Beispiel, also im Juli 2002 gegenüber Januar 2000 bei Verwendung der Indexzahlen

a) zur Basis 2000  $\triangleq$  100 :

$$\frac{4,6}{99,4} \times 100 = 4,6 \% \text{ bzw. } \left( \frac{104,0}{99,4} \times 100 \right) - 100 = 104,6 - 100 = 4,6 \%$$

b) zur Basis 1995  $\triangleq$  100 :

$$\frac{4,9}{105,7} \times 100 = 4,6 \% \text{ bzw. } \left( \frac{110,6}{105,7} \times 100 \right) - 100 = 104,6 - 100 = 4,6 \%$$

um 4,6 % gestiegen. Somit ergibt sich in beiden Fällen die gleiche prozentuale Steigerung.

Die rechnerische Anpassung einer wertgesicherten Summe an die prozentuale Veränderung ist gleichfalls nicht schwierig. Angenommen ein Betrag von 500 Euro soll entsprechend dieser prozentualen Veränderung zwischen den beiden vorgenannten Zeitpunkten, also von Januar 2000 bis zum Juli 2002 angepaßt werden. In diesem Beispiel entspricht

1 % aus 500 Euro dem Betrag von  $\frac{500}{100} = 5,00$  Euro und 4,6 % aus 500 Euro dem Betrag von 23,00 Euro.

Die Erhöhung des Betrags von 500,00 Euro um 4,6 % ergibt somit den neuen Betrag von 523,00 Euro. Zum gleichen Ergebnis würde man gelangen, wenn der Betrag von

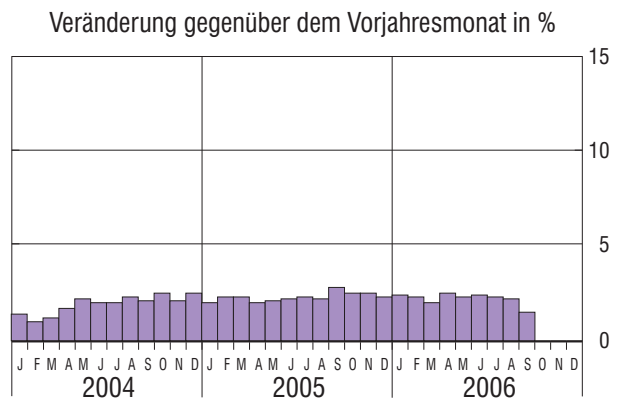
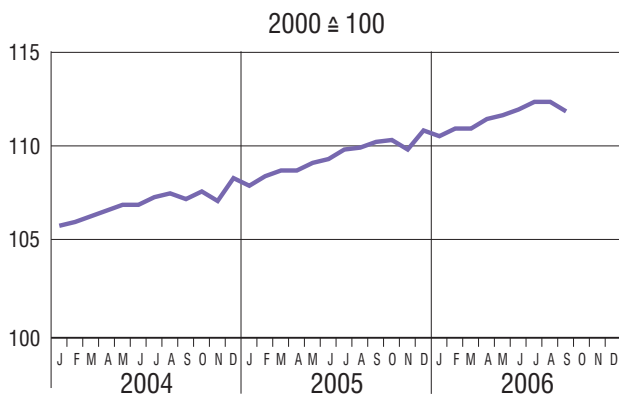
500 Euro mit dem Ausdruck  $\frac{104,6}{100}$  multipliziert wird, also  $500 \text{ Euro} \times 1,046 = 523,00 \text{ Euro}$ .

**Hinweis:**

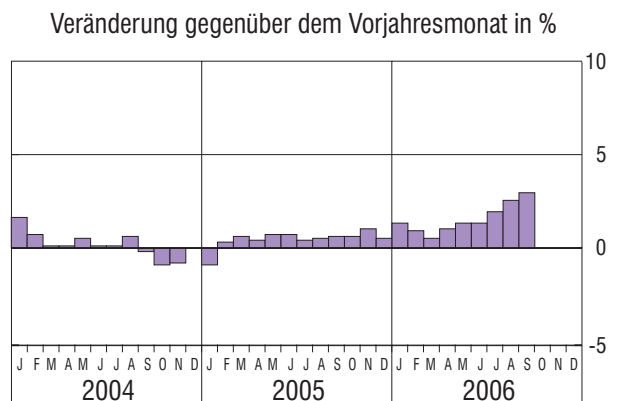
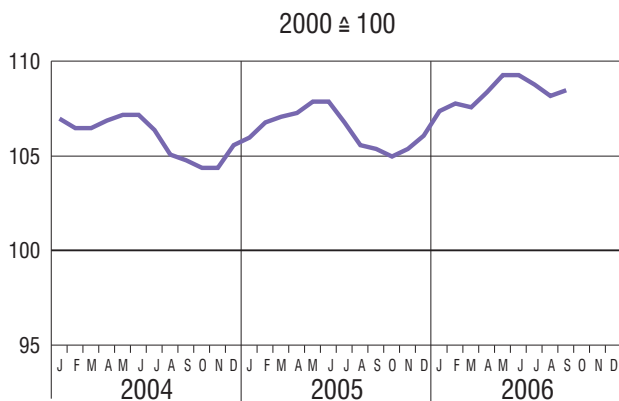
Eine Tabelle mit den jeweils aktuellen Verbraucherpreisindizes für Bayern sowie für Deutschland kann jederzeit per Telefax abgerufen werden. Dazu ist das Telefaxgerät auf "**Abruf**" zu stellen und die **Telefax-Nummer 089/2119-627** anzuwählen.

# Verbraucherpreisindex für Bayern

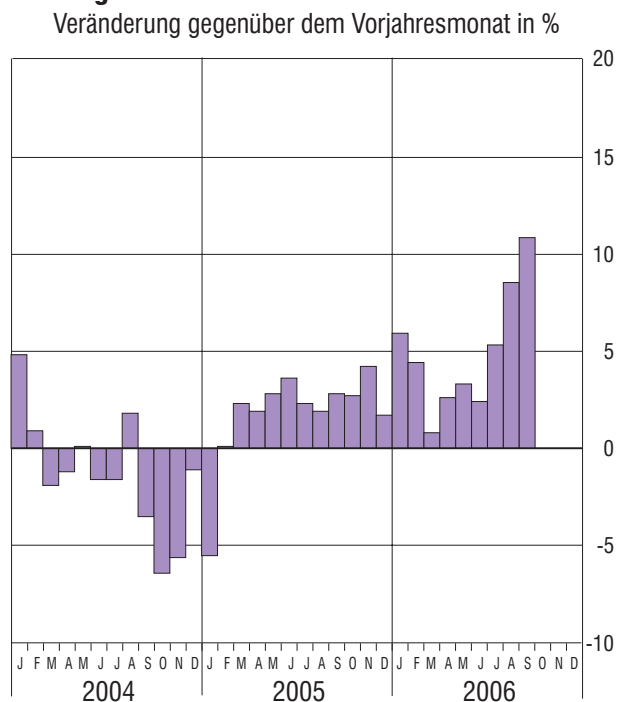
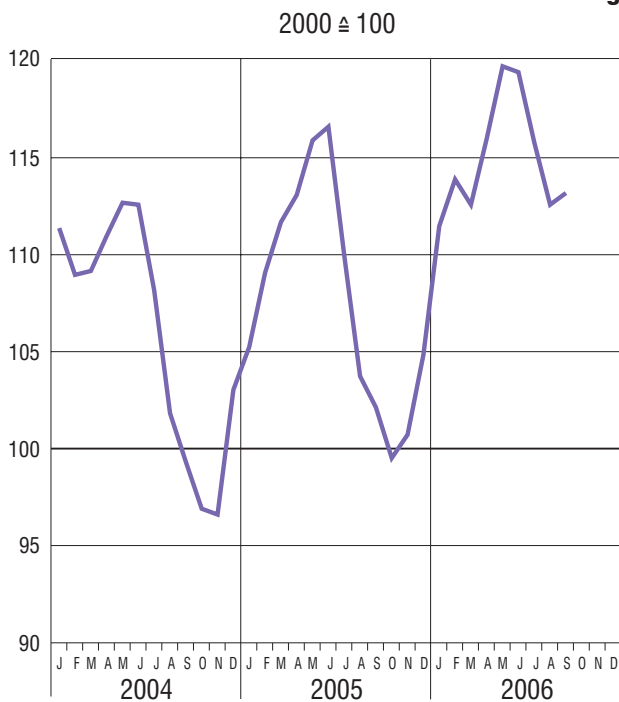
## Gesamtindex



## Nahrungsmittel



## Saisonabhängige Nahrungsmittel<sup>1</sup>



<sup>1</sup> Kartoffeln, Frischgemüse, Frischobst einschließlich Südfrüchte, Frischfisch.

1. Verbraucherpreisindex für Bayern

Gesamtindex	Wägungs- anteil in 0/00	2000 = 100		Veränderung in % SEPT. 2006 gegen	
		AUG. 2006	SEPT. 2006	SEPT. 2005	AUG. 2006
Gesamtindex .....	1000,00	112,4	111,9	+ 1,5	– 0,4
Gesamtindex ohne saisonabhängige Nahrungs- mittel .....	983,74	112,4	111,9	+ 1,4	– 0,4
Saisonabhängige Nahrungsmittel .....	16,26	112,5	113,1	+ 10,8	+ 0,5
Gesamtindex ohne saisonabhängige Waren .....	969,04	112,1	111,6	+ 1,4	– 0,4
Saisonabhängige Waren .....	30,96	123,6	122,5	+ 5,6	– 0,9
Gesamtindex ohne saisonabhängige Waren und Dienstleistungen .....	945,58	111,9	111,7	+ 1,4	– 0,2
Saisonabhängige Waren und Dienstleistungen .....	54,42	121,8	115,8	+ 3,7	– 4,9
Gesamtindex ohne Heizöl und Kraftstoffe .....	958,40	111,2	111,1	+ 1,8	– 0,1
Heizöl und Kraftstoffe .....	41,60	141,1	130,8	– 4,9	– 7,3
Gesamtindex ohne Haushaltsenergie .....	952,98	110,9	110,4	+ 1,1	– 0,5
Gesamtindex ohne Wohnungsnettomieten und Wohnungsnebenkosten .....	755,85	113,2	112,5	+ 1,3	– 0,6



1. Verbraucherpreisindex für Bayern

Indexhauptgruppe	Wägungs- anteil in 0/00	2000 = 100		Veränderung in % SEPT. 2006 gegen	
		AUG. 2006	SEPT. 2006	SEPT. 2005	AUG. 2006
1.1. Gliederung nach Hauptgruppen und Gruppen					
Nahrungsmittel und alkoholfreie Getränke .....	103,35	108,0	108,3	+ 2,8	+ 0,3
Alkoholische Getränke, Tabakwaren .....	36,73	133,4	133,9	+ 0,5	+ 0,4
Bekleidung und Schuhe .....	55,09	101,1	102,6	– 0,7	+ 1,5
Wohnung, Wasser, Strom, Gas und andere Brennstoffe .....	302,66	115,1	114,9	+ 3,1	– 0,2
Wohnungsmieten (einschl. Nebenkosten) .....	244,15	110,0	110,0	+ 2,1	–
Wohnungsnettomieten .....	212,17	110,1	110,2	+ 2,5	+ 0,1
Sozialer Wohnungsbau .....	9,76	114,4	114,4	+ 2,5	–
Freifinanzierter Wohnungsbau .....	202,41	109,9	110,0	+ 2,5	+ 0,1
Wohnungsnebenkosten .....	31,98	109,2	109,2	+ 0,3	–
Haushaltsenergie .....	47,02	143,2	141,8	+ 7,3	– 1,0
Regelmäßige Instandhaltung und Reparatur der Wohnung .....	11,49	108,2	108,5	+ 3,5	+ 0,3
Einrichtungsgegenstände (Möbel), Apparate, Geräte und Ausrüstungen für den Haushalt sowie deren Instandhaltung .....	68,54	102,6	102,7	– 0,1	+ 0,1
Gesundheitspflege .....	35,46	125,2	125,2	+ 1,5	–
Verkehr .....	138,65	120,7	118,0	– 0,3	– 2,2
Nachrichtenübermittlung .....	25,21	91,0	91,3	– 2,9	+ 0,3
Freizeit, Unterhaltung und Kultur .....	110,85	101,9	100,7	+ 0,5	– 1,2
Bildungswesen .....	6,66	121,0	127,9	+ 8,2	+ 5,7
Beherbergungs- und Gaststättendienstleistungen ....	46,57	117,6	114,7	+ 2,7	– 2,5
Andere Waren und Dienstleistungen (Körperpfle- ge, persönliche Gebrauchsgegenstände, Versi- cherungsleistungen, Gebühren u.ä.) .....	70,23	112,1	112,2	+ 0,9	+ 0,1

1. Verbraucherpreisindex für Bayern

Indexteilgruppe	Wägungs- anteil in 0/00	2000 = 100		Veränderung in % SEPT. 2006 gegen	
		AUG. 2006	SEPT. 2006	SEPT. 2005	AUG. 2006

1.2. Gliederung nach Waren und Dienstleistungen

Waren .....	484,48	111,8	111,3	+ 1,1	– 0,4
Verbrauchsgüter .....	278,37	121,0	119,7	+ 1,9	– 1,1
Gebrauchsgüter mit mittlerer Lebensdauer .....	101,15	103,6	104,4	– 0,2	+ 0,8
Langlebige Gebrauchsgüter .....	104,96	95,4	95,5	– 0,3	+ 0,1
Dienstleistungen (einschl. Wohnungsnetto- mieten) .....	515,52	113,0	112,5	+ 1,8	– 0,4
Dienstleistungen (ohne Wohnungsnetto- mieten) .....	303,35	115,0	114,2	+ 1,4	– 0,7
Wohnungsnettomieten .....	212,17	110,1	110,2	+ 2,5	+ 0,1

1. Verbraucherpreisindex für Bayern

Indexteilgruppe	Wägungs- anteil in 0/00	2000 = 100		Veränderung in % SEPT. 2006 gegen	
		AUG. 2006	SEPT. 2006	SEPT. 2005	AUG. 2006

1.3. Sonderberechnung "Administrierte Preise"

Gesamtindex ohne administrierte Preise .....	812,79	111,1	110,4	+ 1,3	– 0,6
Administrierte Preise .....	187,21	118,3	118,6	+ 2,2	+ 0,3
Direkt administrierte Preise .....	76,44	116,9	117,5	+ 1,7	+ 0,5
Teiladministrierte Preise .....	110,77	119,3	119,3	+ 2,5	–

1.4. Sonderberechnung "Kraftfahrer-Preisindex"

Kraftfahrzeug-Anschaffung und –Unterhaltung ("Kraftfahrer-Preisindex") .....	125,31	119,5	116,7	– 0,9	– 2,3
Kraftwagen .....	33,23	106,7	107,0	+ 1,4	+ 0,3
Motorräder .....	2,27	106,6	106,6	+ 1,1	–
Kraftstoffe .....	33,70	136,4	125,6	– 6,2	– 7,9
Ersatzteile, Zubehör, Pflegemittel .....	5,91	106,3	106,4	+ 4,1	+ 0,1
Reparaturen, Inspektionen, Wagenwäsche .....	25,54	121,1	121,0	+ 1,9	– 0,1
Garagenmiete .....	9,70	106,8	106,8	+ 0,4	–
Fahrschule, Führerscheingebühr .....	1,30	113,1	113,1	+ 1,7	–
Kraftfahrzeugversicherung .....	7,58	95,7	95,5	– 2,6	– 0,2
Kraftfahrzeugsteuer .....	6,08	157,9	157,9	+ 0,7	–

1. Verbraucherpreisindex für Bayern

Gruppe/Untergruppe	Wägungs- anteil in 0/00	2000 = 100		Veränderung in % SEPT. 2006 gegen	
		AUG. 2006	SEPT. 2006	SEPT. 2005	AUG. 2006

1.5. Gliederung nach Gruppen und Untergruppen

Nahrungsmittel und alkoholfreie Getränke .....	103,35	108,0	108,3	+ 2,8	+ 0,3
Nahrungsmittel .....	90,47	108,2	108,5	+ 2,9	+ 0,3
Brot und Getreideerzeugnisse .....	17,20	109,7	109,9	+ 1,8	+ 0,2
Reis (einschl. Reiszubereitungen) .....	/	101,8	101,8	–	–
Brot, andere Backwaren aus Brotteig, Dauerbackwaren .....	/	110,1	110,1	+ 1,9	–
Brot, andere Backwaren aus Brotteig .....	/	110,8	110,8	+ 2,1	–
Dauerbackwaren .....	/	106,9	107,2	+ 1,5	+ 0,3
Teigwaren (einschl. Zubereitungen mit Teigwaren) .....	/	106,2	106,2	– 0,4	–
Feine Backwaren (ohne Dauerbackwaren) .....	/	108,2	109,2	+ 2,5	+ 0,9
Andere Getreideerzeugnisse und –zube- reitungen .....	/	115,8	115,4	+ 1,1	– 0,3
Fleisch, Fleischwaren .....	22,74	108,2	108,3	+ 1,2	+ 0,1
Rindfleisch (auch Kalbfleisch), frisch .....	/	111,9	112,0	+ 3,5	+ 0,1
Schweinefleisch, frisch .....	/	112,9	113,6	+ 2,0	+ 0,6
Schaf- und Ziegenfleisch, frisch oder tiefgefroren .....	/	117,2	118,8	+ 5,1	+ 1,4
Geflügelfleisch, frisch oder tiefg- efroren .....	/	104,0	103,5	– 0,5	– 0,5
Fleisch- und Wurstwaren; Innereien und andere Schlachtnebenprodukte .....	/	107,7	107,7	+ 1,1	–
Fleischzubereitungen .....	/	104,7	104,7	– 1,4	–
Anderes Fleisch, frisch oder tiefgefroren ...	/	102,5	103,1	+ 0,7	+ 0,6
Fische, Fischwaren .....	2,89	127,5	124,8	+ 5,7	– 2,1
Fische, frisch .....	/	141,0	135,0	+ 7,1	– 4,3
Fische und Fischfilets, getrocknet, geräuchert oder gesalzen .....	/	130,9	131,2	+ 8,1	+ 0,2
Andere Fische und Meerestiere sowie deren Zubereitungen und Konserven .....	/	104,2	106,0	+ 1,8	+ 1,7

1. Verbraucherpreisindex für Bayern

Gruppe/Untergruppe	Wägungs- anteil in 0/00	2000 = 100		Veränderung in % SEPT. 2006 gegen	
		AUG. 2006	SEPT. 2006	SEPT. 2005	AUG. 2006

1.5. Gliederung nach Gruppen und Untergruppen

Molkereiprodukte und Eier .....	14,31	103,4	103,7	+ 0,3	+ 0,3
Vollmilch .....	/	109,0	110,1	+ 0,1	+ 1,0
Dauermilch (Kondensmilch, Milchpulver) .....	/	95,6	95,6	–	–
Joghurt .....	/	108,5	108,5	–	–
Käse und Quark .....	/	98,2	98,3	– 0,1	+ 0,1
Andere Produkte auf der Grundlage von Milch .....	/	109,1	108,0	+ 1,6	– 1,0
Eier .....	/	104,1	105,6	+ 0,8	+ 1,4
Speisefette und -öle .....	2,92	96,6	97,3	+ 1,4	+ 0,7
Butter .....	/	90,4	90,4	–	–
Margarine und andere pflanzliche Fette (ohne Öle) .....	/	101,2	103,4	+ 2,3	+ 2,2
Speiseöle .....	/	109,8	110,4	+ 4,1	+ 0,5
Andere Speisefette tierischen Ursprungs .....	/	106,0	108,5	+ 2,5	+ 2,4
Obst .....	8,43	113,0	112,2	+ 4,8	– 0,7
Zitrusfrüchte, frisch .....	/	118,5	119,2	– 0,3	+ 0,6
Bananen, frisch .....	/	99,7	101,8	– 9,2	+ 2,1
Äpfel, frisch .....	/	126,7	124,9	+ 10,0	– 1,4
Birnen, frisch .....	/	114,3	105,2	+ 15,1	– 8,0
Beeren und Weintrauben, frisch .....	/	93,0	85,0	+ 8,3	– 8,6
Andere Früchte, frisch .....	/	116,1	129,9	+ 11,9	+ 11,9
Trockenobst, Nüsse .....	/	134,6	134,3	+ 7,6	– 0,2
Obstkonserven, tiefgefrorenes Obst .....	/	94,5	94,9	+ 3,4	+ 0,4
Gemüse (einschl. Kartoffeln u.a. Knollen- gewächse) .....	10,56	104,8	107,4	+ 13,5	+ 2,5
Blatt- und Stielgemüse, frisch .....	/	104,6	116,8	+ 24,3	+ 11,7
Speisekohl, frisch .....	/	119,7	114,2	+ 15,5	– 4,6

1. Verbraucherpreisindex für Bayern

Gruppe/Untergruppe	Wägungs- anteil in 0/00	2000 = 100		Veränderung in % SEPT. 2006 gegen	
		AUG. 2006	SEPT. 2006	SEPT. 2005	AUG. 2006

1.5. Gliederung nach Gruppen und Untergruppen

Fruchtgemüse, frisch .....	/	88,0	101,8	+ 22,7	+ 15,7
Knollen- und Wurzelgemüse, Pilze, frisch ....	/	108,5	105,2	+ 4,3	– 3,0
Trockengemüse .....	/	151,3	152,9	+ 3,4	+ 1,1
Tiefgefrorenes Gemüse .....	/	102,3	102,3	– 1,0	–
Konserviertes und verarbeitetes Gemüse .....	/	93,0	93,4	+ 2,6	+ 0,4
Kartoffeln, frisch .....	/	136,4	128,1	+ 31,5	– 6,1
Kartoffelerzeugnisse .....	/	99,8	99,8	+ 0,9	–
Zucker, Marmelade, Konfitüre, Honig, Sirup und Süßwaren .....	7,57	109,7	109,6	+ 0,1	– 0,1
Zucker (einschl. künstliche Zuckeraus- tauschstoffe) .....	/	107,7	106,8	– 0,2	– 0,8
Konfitüre, Marmelade, Bienenhonig .....	/	109,4	109,4	– 2,4	–
Schokoladen und sonstige Schokoladen- erzeugnisse .....	/	121,8	121,8	+ 1,7	–
Süßwaren .....	/	104,0	104,0	– 0,8	–
Speiseeis .....	/	94,3	94,9	– 0,9	+ 0,6
Andere Zuckerwaren .....	/	118,2	115,8	+ 3,5	– 2,0
Nahrungsmittel a.n.g. ....	3,85	109,0	109,2	+ 1,5	+ 0,2
Soßen und Würzen .....	/	106,0	106,0	+ 0,7	–
Speisesalz und Gewürze .....	/	116,5	116,5	+ 2,8	–
Suppen, Backpulver und ähnliche Zubereitungen .....	/	105,4	105,4	+ 2,2	–
Homogenisierte Säuglings- und Klein- kindernahrung .....	/	114,3	115,0	+ 1,6	+ 0,6
Andere Nahrungsmittel .....	/	109,1	109,7	–	+ 0,5
Alkoholfreie Getränke .....	12,88	106,8	106,9	+ 1,5	+ 0,1
Kaffee, Tee, Kakao .....	4,54	103,3	102,8	– 1,2	– 0,5
Kaffee .....	/	103,5	102,9	– 1,3	– 0,6
Tee und teeähnliche Erzeugnisse .....	/	101,9	101,9	– 0,6	–

1. Verbraucherpreisindex für Bayern

Gruppe/Untergruppe	Wägungs- anteil in 0/00	2000 = 100		Veränderung in % SEPT. 2006 gegen	
		AUG. 2006	SEPT. 2006	SEPT. 2005	AUG. 2006

1.5. Gliederung nach Gruppen und Untergruppen

Kakaoerzeugnisse .....	/	108,7	108,3	– 2,0	– 0,4
Mineralwasser, Säfte, Limonaden .....	8,34	108,8	109,2	+ 3,1	+ 0,4
Mineralwasser .....	/	117,3	118,1	+ 1,5	+ 0,7
Erfrischungsgetränke mit Kohlensäure (ohne Mineralwasser) .....	/	102,7	102,7	+ 1,3	–
Fruchtsäfte, Fruchtnektare, Fruchtsaft- getränke .....	/	104,8	105,1	+ 5,9	+ 0,3
Gemüsesäfte .....	/	96,1	97,5	+ 1,5	+ 1,5
Alkoholische Getränke, Tabakwaren .....	36,73	133,4	133,9	+ 0,5	+ 0,4
Alkoholische Getränke .....	16,86	107,6	108,8	+ 1,4	+ 1,1
Spirituosen .....	2,10	105,0	105,5	+ 2,7	+ 0,5
Wein .....	4,85	103,6	104,1	+ 0,5	+ 0,5
Bier .....	9,91	110,0	111,8	+ 1,6	+ 1,6
Tabakwaren .....	19,87	155,3	155,3	– 0,1	–
Bekleidung und Schuhe .....	55,09	101,1	102,6	– 0,7	+ 1,5
Bekleidung und Bekleidungsstoffe .....	44,92	99,9	101,7	– 0,8	+ 1,8
Bekleidungsstoffe .....	0,17	114,6	116,0	+ 4,1	+ 1,2
Bekleidung .....	41,44	99,5	101,2	– 1,1	+ 1,7
Bekleidung für Herren .....	/	101,0	102,2	– 0,6	+ 1,2
Anzüge .....	/	98,4	100,1	+ 0,1	+ 1,7
Sakkos und Jacken .....	/	97,8	100,1	– 1,8	+ 2,4
Hosen .....	/	102,7	104,3	+ 1,8	+ 1,6
Mäntel, Umhänge u.ä. ....	/	99,8	101,1	– 1,5	+ 1,3
Pullover, Twinsets, Strickwesten und -jacken .....	/	100,4	102,9	– 1,5	+ 2,5
Arbeitsbekleidung .....	/	100,1	100,1	– 3,0	–
Sportbekleidung .....	/	99,1	99,9	+ 0,7	+ 0,8

1. Verbraucherpreisindex für Bayern

Gruppe/Untergruppe	Wägungs- anteil in 0/00	2000 = 100		Veränderung in % SEPT. 2006 gegen	
		AUG. 2006	SEPT. 2006	SEPT. 2005	AUG. 2006

1.5. Gliederung nach Gruppen und Untergruppen

Herrenwäsche, –strümpfe und –socken .....	/	103,2	102,9	– 1,0	– 0,3
Bekleidung für Damen .....	/	98,2	100,4	– 1,6	+ 2,2
Kostüme, auch Komplets und Hosen- anzüge .....	/	93,6	95,8	– 2,4	+ 2,4
Röcke, Hosen .....	/	100,6	102,1	– 0,8	+ 1,5
Blusen .....	/	98,4	100,2	– 2,9	+ 1,8
Jacken .....	/	87,4	93,1	– 3,7	+ 6,5
Mäntel, Umhänge u.ä. ....	/	82,6	86,8	– 8,8	+ 5,1
Pullover, Twinsets, Strickwesten und –jacken .....	/	95,7	98,2	– 1,2	+ 2,6
Arbeitsbekleidung .....	/	102,5	102,5	– 3,8	–
Sportbekleidung .....	/	101,4	101,4	– 0,2	–
Damenwäsche (einschl. Miederwaren) .....	/	106,8	108,1	+ 1,0	+ 1,2
Bekleidung für Kinder und Kleinkinder .....	/	100,7	102,3	+ 0,4	+ 1,6
Knabenoberbekleidung .....	/	93,5	95,8	– 1,0	+ 2,5
Mädchenoberbekleidung .....	/	100,1	102,0	+ 1,1	+ 1,9
Sportbekleidung für Knaben und Mädchen .....	/	107,0	106,7	– 0,4	– 0,3
Kinderwäsche (ohne Säuglingsbeklei- dung) .....	/	104,1	105,2	+ 1,3	+ 1,1
Säuglingsbekleidung .....	/	105,3	106,5	– 1,8	+ 1,1
Andere Bekleidungsartikel und –zubehör .....	2,06	104,5	105,6	+ 1,1	+ 1,1
Chemische Reinigung, Waschen und Repara- tur von Bekleidung .....	1,25	107,0	107,3	+ 0,6	+ 0,3
Schuhe .....	10,17	106,2	106,7	– 0,1	+ 0,5
Schuhe und Schuhzubehör .....	9,78	105,8	106,2	– 0,3	+ 0,4
Schuhe für Herren .....	/	106,9	107,8	– 0,6	+ 0,8
Schuhe für Damen .....	/	104,5	104,5	– 0,4	–



1. Verbraucherpreisindex für Bayern

Gruppe/Untergruppe	Wägungs- anteil in 0/00	2000 = 100		Veränderung in % SEPT. 2006 gegen	
		AUG. 2006	SEPT. 2006	SEPT. 2005	AUG. 2006

1.5. Gliederung nach Gruppen und Untergruppen

Schuhe für Kinder .....	/	107,2	107,9	+ 0,7	+ 0,7
Schuhzubehör .....	/	111,7	112,3	+ 2,3	+ 0,5
Reparatur von Schuhen .....	0,39	117,0	117,6	+ 2,3	+ 0,5
Wohnung, Wasser, Strom, Gas und andere Brennstoffe .....	302,66	115,1	114,9	+ 3,1	– 0,2
Wohnungsmieten (ohne Nebenkosten) .....	212,17	110,1	110,2	+ 2,5	+ 0,1
Altbauwohnungen .....	/	113,9	114,1	+ 2,8	+ 0,2
Neubauwohnungen .....	/	109,4	109,4	+ 2,3	–
Regelmäßige Instandhaltung und Reparatur der Wohnung .....	11,49	108,2	108,5	+ 3,5	+ 0,3
Erzeugnisse für die regelmäßige Instand- haltung und Reparatur der Wohnung .....	6,48	109,5	110,0	+ 2,9	+ 0,5
Dienstleistungen für die regelmäßige In- standhaltung und Reparatur der Wohnung .....	5,01	106,5	106,5	+ 4,2	–
Wasserversorgung und andere Dienstleistungen im Zusammenhang mit der Wohnung .....	31,98	109,2	109,2	+ 0,3	–
Wasserversorgung .....	10,78	111,5	111,5	+ 1,6	–
Müllabfuhr .....	6,52	102,6	102,6	– 1,2	–
Abwasserentsorgung .....	8,98	113,7	113,7	+ 0,3	–
Dienstleistungen im Zusammenhang mit der Wohnung a.n.g. ....	5,70	105,3	105,3	– 0,7	–
Strom, Gas und andere Brennstoffe .....	47,02	143,2	141,8	+ 7,3	– 1,0
Strom .....	18,65	120,5	120,5	+ 5,1	–
Gas .....	9,41	156,8	156,8	+ 15,5	–
Flüssige Brennstoffe (Heizöl) .....	7,90	160,7	153,1	– 0,1	– 4,7
Feste Brennstoffe .....	0,69	114,1	114,2	+ 2,8	+ 0,1
Zentralheizung, Fernwärme u.a. ....	10,37	160,4	159,5	+ 9,6	– 0,6
Einrichtungsgegenstände (Möbel), Apparate, Geräte und Ausrüstungen für den Haushalt sowie deren Instandhaltung .....	68,54	102,6	102,7	– 0,1	+ 0,1

1. Verbraucherpreisindex für Bayern

Gruppe/Untergruppe	Wägungs- anteil in 0/00	2000 = 100		Veränderung in % SEPT. 2006 gegen	
		AUG. 2006	SEPT. 2006	SEPT. 2005	AUG. 2006

1.5. Gliederung nach Gruppen und Untergruppen

Möbel, Innenausstattung, Teppiche und andere Bodenbeläge .....	33,61	106,7	106,9	– 0,3	+ 0,2
Möbel und Einrichtungsgegenstände .....	28,01	106,4	106,7	– 0,7	+ 0,3
Küchenmöbel .....	/	107,5	108,2	+ 0,1	+ 0,7
Schlafzimmermöbel, einschl. Matratzen .....	/	104,0	104,0	+ 0,4	–
Polstermöbel .....	/	104,0	104,8	– 0,3	+ 0,8
Wohn-,EB- und Jugendzimmermöbel .....	/	110,6	110,6	– 2,0	–
Andere Möbel .....	/	101,8	101,8	– 1,8	–
Elektrische Leuchten .....	/	106,4	106,6	– 0,6	+ 0,2
Teppiche und andere Bodenbeläge .....	4,39	107,6	107,6	+ 2,0	–
Reparatur an Möbeln, Einrichtungsgegenständen und Bodenbelägen .....	1,21	110,3	110,3	+ 3,5	–
Heimtextilien .....	4,79	101,6	101,6	– 0,4	–
Bettwaren, Bettwäsche .....	/	98,4	98,4	– 1,4	–
Gardinen, Vorhänge, Dekorationsstoffe .....	/	106,4	106,4	+ 0,2	–
Badematten, Badezimmergarnituren .....	/	96,5	96,5	– 0,6	–
Andere Heimtextilien .....	/	101,0	101,0	+ 0,6	–
Haushaltsgeräte .....	11,28	91,9	91,7	– 0,8	– 0,2
Elektrische und andere Haushaltsgroßgeräte .....	8,05	87,7	87,4	– 1,2	– 0,3
Kühl- und Gefriermöbel .....	/	87,4	87,5	+ 1,0	+ 0,1
Waschmaschinen, Wäschetrockner, Bügelmaschinen, Geschirrspülmaschinen .....	/	85,9	85,0	– 3,8	– 1,0
Kochgeräte .....	/	89,1	88,9	+ 0,6	– 0,2
Raumheizgeräte, Warmwasserbereiter .....	/	101,8	100,9	– 0,6	– 0,9
Reinigungsgeräte .....	/	84,5	84,6	– 0,7	+ 0,1
Andere Haushaltsgroßgeräte .....	/	103,0	103,0	– 1,4	–

1. Verbraucherpreisindex für Bayern

Gruppe/Untergruppe	Wägungs- anteil in 0/00	2000 = 100		Veränderung in % SEPT. 2006 gegen	
		AUG. 2006	SEPT. 2006	SEPT. 2005	AUG. 2006

1.5. Gliederung nach Gruppen und Untergruppen

Elektrische Kleingeräte für den Haushalt .....	2,14	96,6	96,9	+ 0,4	+ 0,3
Reparatur an Haushaltsgeräten .....	1,09	113,6	113,6	+ 1,1	–
Glaswaren, Tafelgeschirr und andere Ge- brauchsgüter für die Haushaltsführung .....	4,91	106,4	106,4	+ 0,9	–
Glas- und Kristallwaren, Tafelgeschirr .....	/	107,6	107,6	+ 1,8	–
Bestecke, Schneid- und Silberwaren .....	/	114,3	114,4	+ 1,7	+ 0,1
Küchen- und Haushaltsgeräte .....	/	104,1	104,1	+ 0,2	–
Werkzeuge und Geräte für Haus und Garten .....	5,73	98,4	98,6	+ 0,6	+ 0,2
Motorbetriebene Werkzeuge und Geräte .....	1,80	90,0	90,0	– 1,9	–
Gartengeräte, Handwerkzeuge und andere Gebrauchsgüter für die Haushaltsführung .....	3,93	102,3	102,6	+ 1,7	+ 0,3
Waren und Dienstleistungen für die Haus- haltsführung .....	8,22	101,9	102,1	+ 0,9	+ 0,2
Verbrauchsgüter für die Haushaltsführung .....	6,03	99,0	99,3	+ 1,3	+ 0,3
Reinigungs- und Pflegemittel für den Haushalt .....	/	97,3	97,5	+ 1,8	+ 0,2
Andere kurzlebige Haushaltswaren .....	/	103,7	104,6	– 0,1	+ 0,9
Dienstleistungen von Haushaltshilfen und andere häusliche Dienste .....	2,19	110,0	110,0	+ 0,2	–
Gesundheitspflege .....	35,46	125,2	125,2	+ 1,5	–
Medizinische Erzeugnisse, Geräte und Aus- rüstungen .....	16,33	127,2	127,2	+ 1,8	–
Pharmazeutische Erzeugnisse .....	10,31	121,1	121,2	+ 2,5	+ 0,1
Andere medizinische Erzeugnisse .....	0,56	99,4	99,2	+ 1,5	– 0,2
Therapeutische Geräte und Ausrüstungen .....	5,46	141,4	141,4	+ 0,6	–
Ambulante Gesundheitsdienstleistungen .....	13,50	120,7	120,7	+ 0,2	–
Ärztliche Dienstleistungen .....	6,62	112,9	112,9	–	–
Zahnärztliche Dienstleistungen .....	5,28	116,1	116,1	+ 0,5	–

1. Verbraucherpreisindex für Bayern

Gruppe/Untergruppe	Wägungs- anteil in 0/00	2000 = 100		Veränderung in % SEPT. 2006 gegen	
		AUG. 2006	SEPT. 2006	SEPT. 2005	AUG. 2006

1.5. Gliederung nach Gruppen und Untergruppen

Dienstleistungen nichtärztlicher Gesund- heitsdienstberufe .....	1,60	168,4	168,4	+ 0,2	–
Stationäre Gesundheitsdienstleistungen .....	5,63	130,3	130,3	+ 3,6	–
Verkehr .....	138,65	120,7	118,0	– 0,3	– 2,2
Kauf von Fahrzeugen .....	37,26	106,8	107,1	+ 1,6	+ 0,3
Kraftwagen .....	33,23	106,7	107,0	+ 1,4	+ 0,3
Motorräder .....	2,27	106,6	106,6	+ 1,1	–
Fahrräder .....	1,76	108,7	108,7	+ 4,5	–
Waren und Dienstleistungen für den Betrieb von Privatfahrzeugen .....	82,22	127,3	122,9	– 1,7	– 3,5
Ersatzteile und Zubehör für Privat- fahrzeuge .....	5,37	105,9	106,0	+ 4,4	+ 0,1
Reifen und Schläuche für Kraftfahrzeuge und Kraftwagenanhänger .....	/	102,9	102,9	+ 7,9	–
Andere Zubehör-, Einzel- und Ersatzteile für Kraftfahrzeuge .....	/	106,6	106,7	+ 1,7	+ 0,1
Anhänger .....	/	111,5	111,5	+ 7,6	–
Lack- und andere Pflegemittel für Kraft- fahrzeuge und Fahrräder .....	/	108,0	108,6	+ 1,3	+ 0,6
Zubehör, Einzel- und Ersatzteile für Fahrräder .....	/	115,1	115,8	+ 2,8	+ 0,6
Kraft- und Schmierstoffe für Privat- fahrzeuge .....	34,09	136,2	125,5	– 6,1	– 7,9
Kraftstoffe .....	/	136,4	125,6	– 6,2	– 7,9
Normalbenzin .....	/	136,3	124,5	– 7,0	– 8,7
Superbenzin .....	/	135,1	123,5	– 6,9	– 8,6
Dieselkraftstoff .....	/	143,1	138,8	– 0,2	– 3,0
Schmierstoffe .....	/	117,7	118,2	+ 1,8	+ 0,4
Wartung und Reparatur von Privatfahrzeugen ....	23,70	121,9	121,9	+ 1,8	–

1. Verbraucherpreisindex für Bayern

Gruppe/Untergruppe	Wägungs- anteil in 0/00	2000 = 100		Veränderung in % SEPT. 2006 gegen	
		AUG. 2006	SEPT. 2006	SEPT. 2005	AUG. 2006

1.5. Gliederung nach Gruppen und Untergruppen

Andere Dienstleistungen im Zusammenhang mit dem Betrieb von Privatfahrzeugen .....	19,06	124,0	123,9	+ 0,8	– 0,1
Verkehrsdienstleistungen .....	19,17	119,7	118,7	+ 2,9	– 0,8
Personenbeförderung im Schienenverkehr .....	4,98	117,3	117,3	+ 4,0	–
Personenbeförderung im Straßenverkehr .....	1,90	125,2	125,2	+ 3,5	–
Personenbeförderung im Luftverkehr .....	2,39	135,0	128,8	+ 3,6	– 4,6
Personenbeförderung im See- und Binnen- schiffsverkehr .....	1,07	106,1	102,6	+ 5,3	– 3,3
Kombinierte Personenbeförderungsdienst- leistungen .....	8,21	118,1	118,1	+ 2,1	–
Andere Ausgaben für Verkehrsdienst- leistungen .....	0,62	106,4	106,4	– 2,4	–
Nachrichtenübermittlung .....	25,21	91,0	91,3	– 2,9	+ 0,3
Post- und Kurierdienstleistungen .....	2,70	104,6	104,5	– 0,3	– 0,1
Telefon- und Telefaxgeräte, einschl. Reparatur .....	1,55	58,4	58,4	– 12,2	–
Telefon- und Telefaxdienstleistungen .....	20,96	91,7	92,0	– 2,9	+ 0,3
Freizeit, Unterhaltung und Kultur .....	110,85	101,9	100,7	+ 0,5	– 1,2
Audiovisuelle, fotografische und Informa- tionsverarbeitungsgeräte und Zubehör (einschl. Reparaturen) .....	22,66	64,2	63,7	– 4,9	– 0,8
Geräte für den Empfang, die Aufnahme und Wiedergabe von Ton und Bild .....	6,83	72,7	72,2	– 4,7	– 0,7
Rundfunkempfangs-, -aufnahme- und -wiedergabegeräte .....	/	79,7	79,5	– 3,6	– 0,3
Fernseh- und Videogeräte .....	/	66,9	66,1	– 5,7	– 1,2
Foto- und Filmausrüstung, optische Ge- räte und Zubehör .....	2,04	71,3	71,0	– 6,7	– 0,4
Informationsverarbeitungsgeräte (einschl. Software und Zubehör) .....	8,89	35,1	34,8	– 10,3	– 0,9
Bild- und Tonträger .....	3,75	98,5	97,6	– 1,1	– 0,9
Reparatur an audiovisuellen, fotografi- schen und Informationsverarbeitungs- geräten .....	1,15	113,5	113,5	+ 0,6	–

1. Verbraucherpreisindex für Bayern

Gruppe/Untergruppe	Wägungs- anteil in 0/00	2000 = 100		Veränderung in % SEPT. 2006 gegen	
		AUG. 2006	SEPT. 2006	SEPT. 2005	AUG. 2006

1.5. Gliederung nach Gruppen und Untergruppen

Andere größere langlebige Gebrauchsgüter für Freizeit und Kultur .....	1,63	108,0	108,0	+ 1,4	–
Größere langlebige Gebrauchsgüter für Freizeit im Freien .....	0,77	109,4	109,4	+ 2,1	–
Musikinstrumente und größere langlebige Gebrauchsgüter für Freizeit in Räumen .....	0,86	106,7	106,7	+ 0,9	–
Andere Geräte und Artikel für Freizeit- zwecke, Gartenerzeugnisse und Verbrauchs- güter für Gartenpflege, Haustiere .....	18,89	101,4	102,3	+ 0,9	+ 0,9
Spiele, Spielzeug und Hobbywaren .....	3,28	92,9	92,3	– 1,9	– 0,6
Geräte und Ausrüstungen für Sport, Camping und Erholung im Freien .....	3,02	94,7	94,8	– 1,6	+ 0,1
Gartenerzeugnisse und Verbrauchsgüter für Gartenpflege .....	7,70	106,4	108,8	+ 2,6	+ 2,3
Schnittblumen, Topf- und Freilandpflanzen ...	/	106,7	109,6	+ 3,3	+ 2,7
Blumentöpfe u.ä. ....	/	123,8	123,8	+ 1,4	–
Verbrauchsgüter für die Gartenpflege .....	/	104,4	104,2	– 1,3	– 0,2
Liefergebühren für Blumen und Pflanzen .....	/	99,6	99,6	–	–
Haustiere (einschl. Ge- und Verbrauchs- gütern für die Tierhaltung) .....	4,31	103,8	103,7	+ 1,1	– 0,1
Veterinär- und andere Dienstleistungen für Haustiere .....	0,58	100,3	100,3	–	–
Freizeit- und Kulturdienstleistungen .....	28,79	115,6	116,5	+ 1,8	+ 0,8
Sport- und Erholungsdienstleistungen .....	6,77	126,1	129,2	+ 6,7	+ 2,5
Kulturdienstleistungen .....	15,94	110,7	111,0	– 0,1	+ 0,3
Besuch von Theater-, Musik-, Film- und ähnlichen Veranstaltungen .....	/	110,2	110,9	+ 1,0	+ 0,6
Rundfunk- und Fernsehgebühren (einschl. Kabelgebühren, Pay-TV), Miete von Ge- räten und Zubehör .....	/	112,4	112,4	– 0,9	–
Rundfunk- und Fernsehgebühren .....	/	117,2	117,2	–	–
Gebühr für Kabelfernsehen, Pay-TV .....	/	105,7	105,7	– 2,7	–

1. Verbraucherpreisindex für Bayern

Gruppe/Untergruppe	Wägungs- anteil in 0/00	2000 = 100		Veränderung in % SEPT. 2006 gegen	
		AUG. 2006	SEPT. 2006	SEPT. 2005	AUG. 2006

1.5. Gliederung nach Gruppen und Untergruppen

Leihgebühr für Videofilm .....	/	95,4	95,4	– 0,7	–
Andere Kulturdienstleistungen .....	/	98,0	97,0	– 0,4	– 1,0
Glücksspiele .....	6,08	116,6	116,6	+ 1,0	–
Zeitungen, Bücher und Schreibwaren .....	19,08	110,8	110,8	+ 1,4	–
Bücher .....	6,70	104,0	104,2	– 0,5	+ 0,2
Zeitungen und Zeitschriften .....	8,80	119,4	119,5	+ 3,1	+ 0,1
Andere Druckerzeugnisse .....	0,67	109,9	109,9	+ 1,1	–
Schreibwaren und Zeichenmaterialien .....	2,91	100,7	99,8	–	– 0,9
Pauschalreisen .....	19,80	116,5	108,1	+ 0,8	– 7,2
Bildungswesen .....	6,66	121,0	127,9	+ 8,2	+ 5,7
Beherbergungs- und Gaststättendienstleistungen ....	46,57	117,6	114,7	+ 2,7	– 2,5
Verpflegungsdienstleistungen .....	36,86	114,7	115,1	+ 2,1	+ 0,3
Restaurants, Cafes, Straßenverkauf u.ä. ....	32,25	114,7	115,1	+ 2,2	+ 0,3
Kantinen, Mensen .....	4,61	115,1	115,3	+ 2,0	+ 0,2
Beherbergungsdienstleistungen .....	9,71	128,5	112,9	+ 4,6	– 12,1
Andere Waren und Dienstleistungen .....	70,23	112,1	112,2	+ 0,9	+ 0,1
Körperpflege .....	19,60	106,0	106,1	+ 0,8	+ 0,1
Friseurleistungen und andere Dienstlei- stungen für die Körperpflege .....	9,05	110,4	110,4	+ 0,7	–
Elektrische Geräte für die Körperpflege .....	0,19	103,4	103,9	+ 0,1	+ 0,5
Andere Artikel und Erzeugnisse für die Körperpflege .....	10,36	102,1	102,4	+ 0,7	+ 0,3
Nichtelektrische Gebrauchsgüter für die Körperpflege .....	/	116,3	117,4	+ 1,4	+ 0,9
Duftwässer und Parfüms .....	/	112,7	112,3	– 0,4	– 0,4
Haarpflegemittel, Frisierartikel .....	/	97,7	96,8	+ 0,5	– 0,9
Hautpflegemittel .....	/	105,5	106,8	+ 2,1	+ 1,2

1. Verbraucherpreisindex für Bayern

Gruppe/Untergruppe	Wägungs- anteil in 0/00	2000 = 100		Veränderung in % SEPT. 2006 gegen	
		AUG. 2006	SEPT. 2006	SEPT. 2005	AUG. 2006

1.5. Gliederung nach Gruppen und Untergruppen

Mundpflegemittel .....	/	103,6	104,8	+ 3,7	+ 1,2
Rasiermittel .....	/	108,2	108,8	– 0,6	+ 0,6
Lippen-, Nagel- und Augenschönheits- Pflegemittel, Make up .....	/	102,2	104,3	+ 2,4	+ 2,1
Andere Körperpflegemittel .....	/	96,1	94,9	– 0,7	– 1,2
Toilettenpapier, Papiertaschentücher und ähnliche Hygieneartikel .....	/	97,3	97,2	– 0,6	– 0,1
Persönliche Gebrauchsgegenstände a.n.g. ....	8,34	108,1	108,2	+ 1,8	+ 0,1
Schmuck und Uhren, einschl. Reparaturen .....	4,62	108,4	108,4	+ 2,6	–
Andere persönliche Gebrauchsgegenstände .....	3,72	107,8	107,9	+ 0,9	+ 0,1
Reiseartikel und andere Täschnerwaren .....	/	106,7	107,0	+ 0,4	+ 0,3
Sonstige persönliche Gebrauchsgegen- stände .....	/	108,2	108,2	+ 1,1	–
Dienstleistungen sozialer Einrichtungen .....	10,29	129,8	129,8	+ 1,6	–
Versicherungsdienstleistungen .....	24,58	109,2	109,2	– 0,5	–
Finanzdienstleistungen a.n.g. ....	3,59	123,1	123,1	+ 1,3	–
Andere Dienstleistungen a.n.g. ....	3,83	113,5	113,5	+ 5,5	–



2. Verbraucherpreisindex für Bayern

Gesamtindex	Wägungs- anteil in 0/00	2000 = 100			
		2002	2003	2004	2005
Gesamtindex .....	1000,00	103,7	105,0	107,1	109,5
Gesamtindex ohne saisonabhängige Nahrungs- mittel .....	983,74	103,6	105,0	107,1	109,5
Saisonabhängige Nahrungsmittel .....	16,26	109,3	107,3	105,9	107,7
Gesamtindex ohne saisonabhängige Waren .....	969,04	103,7	105,1	107,1	109,4
Saisonabhängige Waren .....	30,96	102,1	102,5	104,5	114,5
Gesamtindex ohne saisonabhängige Waren und Dienstleistungen .....	945,58	103,7	105,1	107,2	109,4
Saisonabhängige Waren und Dienstleistungen .....	54,42	104,1	104,4	104,8	111,1
Gesamtindex ohne Heizöl und Kraftstoffe .....	958,40	103,9	105,0	106,9	108,9
Heizöl und Kraftstoffe .....	41,60	99,9	105,1	110,3	124,3
Gesamtindex ohne Haushaltsenergie .....	952,98	103,6	104,8	106,7	108,7
Gesamtindex ohne Wohnungsnettomieten und Wohnungsnebenkosten .....	755,85	103,9	105,2	107,4	110,1

2. Verbraucherpreisindex für Bayern

Indexhauptgruppe	Wägungs- anteil in 0/00	2000 = 100			
		2002	2003	2004	2005
2.1. Gliederung nach Hauptgruppen und Gruppen					
Nahrungsmittel und alkoholfreie Getränke .....	103,35	105,4	105,2	105,3	106,0
Alkoholische Getränke, Tabakwaren .....	36,73	105,0	110,0	118,2	129,7
Bekleidung und Schuhe .....	55,09	103,5	103,6	103,8	103,0
Wohnung, Wasser, Strom, Gas und andere Brennstoffe .....	302,66	103,4	105,2	107,0	110,4
Wohnungsmieten (einschl. Nebenkosten) .....	244,15	103,0	104,5	106,0	107,6
Wohnungsnettomieten .....	212,17	102,8	104,4	105,7	107,4
Sozialer Wohnungsbau .....	9,76	104,0	106,1	107,9	111,1
Freifinanzierter Wohnungsbau .....	202,41	102,8	104,4	105,6	107,2
Wohnungsnebenkosten .....	31,98	103,8	104,9	107,8	109,0
Haushaltsenergie .....	47,02	106,5	109,9	113,3	126,5
Regelmäßige Instandhaltung und Reparatur der Wohnung .....	11,49	101,1	101,9	103,3	104,8
Einrichtungsgegenstände (Möbel), Apparate, Geräte und Ausrüstungen für den Haushalt sowie deren Instandhaltung .....	68,54	102,4	103,1	103,2	103,0
Gesundheitspflege .....	35,46	101,4	101,3	121,2	123,2
Verkehr .....	138,65	105,1	107,9	110,4	115,2
Nachrichtenübermittlung .....	25,21	95,7	96,4	95,6	94,3
Freizeit, Unterhaltung und Kultur .....	110,85	101,1	100,8	100,0	100,2
Bildungswesen .....	6,66	104,1	107,5	112,0	118,1
Beherbergungs- und Gaststättendienstleistungen ....	46,57	107,9	109,1	110,4	112,1
Andere Waren und Dienstleistungen (Körperpfle- ge, persönliche Gebrauchsgegenstände, Versi- cherungsleistungen, Gebühren u.ä.) .....	70,23	105,7	107,7	109,2	111,1

2. Verbraucherpreisindex für Bayern

Indexteilgruppe	Wägungs- anteil in 0/00	2000 = 100			
		2002	2003	2004	2005

2.2. Gliederung nach Waren und Dienstleistungen

Waren .....	484,48	102,9	104,0	105,9	108,6
Verbrauchsgüter .....	278,37	104,8	106,8	109,6	114,9
Gebrauchsgüter mit mittlerer Lebensdauer .....	101,15	102,7	103,0	105,0	104,5
Langlebige Gebrauchsgüter .....	104,96	98,3	97,5	96,7	95,9
Dienstleistungen (einschl. Wohnungsnetto- mieten) .....	515,52	104,4	106,1	108,2	110,3
Dienstleistungen (ohne Wohnungsnetto- mieten) .....	303,35	105,5	107,2	109,9	112,4
Wohnungsnettomieten .....	212,17	102,8	104,4	105,7	107,4

2. Verbraucherpreisindex für Bayern

Indexteilgruppe	Wägungs- anteil in 0/00	2000 = 100			
		2002	2003	2004	2005

2.3. Sonderberechnung "Administrierte Preise"

Gesamtindex ohne administrierte Preise .....	812,79	103,4	104,7	106,0	108,1
Administrierte Preise .....	187,21	105,1	106,7	111,5	115,5
Direkt administrierte Preise .....	76,44	107,0	108,5	111,3	115,4
Teiladministrierte Preise .....	110,77	103,7	105,4	111,6	115,6

2.4. Sonderberechnung "Kraftfahrer-Preisindex"

Kraftfahrzeug-Anschaffung und -Unterhaltung ("Kraftfahrer-Preisindex") .....	125,31	105,0	107,6	110,0	114,3
Kraftwagen .....	33,23	102,5	103,4	104,6	105,2
Motorräder .....	2,27	104,3	104,6	105,2	105,4
Kraftstoffe .....	33,70	103,2	108,6	112,9	122,1
Ersatzteile, Zubehör, Pflegemittel .....	5,91	101,8	102,5	102,1	102,1
Reparaturen, Inspektionen, Wagenwäsche .....	25,54	107,7	111,8	114,4	117,2
Garagenmiete .....	9,70	102,6	104,5	105,6	106,4
Fahrschule, Führerscheingebühr .....	1,30	108,2	110,0	109,9	111,1
Kraftfahrzeugversicherung .....	7,58	104,5	102,7	103,2	98,0
Kraftfahrzeugsteuer .....	6,08	123,4	124,1	130,6	156,6

2. Verbraucherpreisindex für Bayern

Gruppe/Untergruppe	Wägungs- anteil in 0/00	2000 = 100			
		2002	2003	2004	2005

2.5. Gliederung nach Gruppen und Untergruppen

Nahrungsmittel und alkoholfreie Getränke .....	103,35	105,4	105,2	105,3	106,0
Nahrungsmittel .....	90,47	106,1	105,8	106,0	106,4
Brot und Getreideerzeugnisse .....	17,20	106,4	106,9	107,4	107,8
Reis (einschl. Reiszubereitungen) .....	/	101,6	103,5	104,7	102,5
Brot, andere Backwaren aus Brotteig, Dauerbackwaren .....	/	107,2	107,7	107,8	108,0
Brot, andere Backwaren aus Brotteig .....	/	108,5	108,9	108,6	108,6
Dauerbackwaren .....	/	101,3	102,3	104,0	105,2
Teigwaren (einschl. Zubereitungen mit Teigwaren) .....	/	104,7	105,0	107,0	106,8
Feine Backwaren (ohne Dauerbackwaren) .....	/	104,3	104,6	105,1	105,8
Andere Getreideerzeugnisse und –zube- reitungen .....	/	108,8	109,0	111,0	113,4
Fleisch, Fleischwaren .....	22,74	107,0	106,1	106,3	107,2
Rindfleisch (auch Kalbfleisch), frisch .....	/	104,4	103,7	104,5	107,7
Schweinefleisch, frisch .....	/	110,8	109,4	109,1	111,1
Schaf- und Ziegenfleisch, frisch oder tiefgefroren .....	/	107,8	108,1	108,8	111,3
Geflügelfleisch, frisch oder tiefge- froren .....	/	109,7	106,0	106,5	105,1
Fleisch- und Wurstwaren; Innereien und andere Schlachtnebenprodukte .....	/	106,7	106,0	106,1	106,8
Fleischzubereitungen .....	/	103,9	105,7	106,9	106,6
Anderes Fleisch, frisch oder tiefgefroren ...	/	102,5	102,1	101,9	102,3
Fische, Fischwaren .....	2,89	112,3	113,9	116,5	117,6
Fische, frisch .....	/	114,8	117,2	122,9	125,1
Fische und Fischfilets, getrocknet, geräuchert oder gesalzen .....	/	109,2	112,5	114,2	118,8
Andere Fische und Meerestiere sowie deren Zubereitungen und Konserven .....	/	109,0	109,0	106,5	104,8

2. Verbraucherpreisindex für Bayern

Gruppe/Untergruppe	Wägungs- anteil in 0/00	2000 = 100			
		2002	2003	2004	2005

2.5. Gliederung nach Gruppen und Untergruppen

Molkereiprodukte und Eier .....	14,31	105,8	105,0	104,7	103,6
Vollmilch .....	/	109,8	109,6	110,8	110,4
Dauermilch (Kondensmilch, Milchpulver) .....	/	98,7	97,2	96,4	95,8
Joghurt .....	/	108,2	108,5	107,2	108,2
Käse und Quark .....	/	104,3	101,5	100,5	98,8
Andere Produkte auf der Grundlage von Milch .....	/	108,8	109,4	107,6	107,0
Eier .....	/	100,8	103,5	107,8	104,5
Speisefette und -öle .....	2,92	100,9	100,1	99,5	96,8
Butter .....	/	98,2	95,1	94,9	91,8
Margarine und andere pflanzliche Fette (ohne Öle) .....	/	104,1	106,0	103,9	100,8
Speiseöle .....	/	104,7	107,4	107,7	106,9
Andere Speisefette tierischen Ursprungs .....	/	103,2	104,7	107,0	105,5
Obst .....	8,43	110,4	108,4	109,0	112,2
Zitrusfrüchte, frisch .....	/	111,7	108,8	110,4	112,7
Bananen, frisch .....	/	103,9	98,6	100,3	113,7
Äpfel, frisch .....	/	114,5	114,7	116,5	113,1
Birnen, frisch .....	/	104,6	100,5	103,0	100,4
Beeren und Weintrauben, frisch .....	/	113,7	110,4	102,9	112,8
Andere Früchte, frisch .....	/	123,0	120,7	121,8	108,3
Trockenobst, Nüsse .....	/	104,3	104,9	111,6	123,3
Obstkonserven, tiefgefrorenes Obst .....	/	95,6	95,7	99,7	92,8
Gemüse (einschl. Kartoffeln u.a. Knollen- gewächse) .....	10,56	103,9	102,0	99,9	99,5
Blatt- und Stielgemüse, frisch .....	/	108,8	109,6	96,2	104,3
Speisekohl, frisch .....	/	118,1	111,0	98,5	106,9

2. Verbraucherpreisindex für Bayern

Gruppe/Untergruppe	Wägungs- anteil in 0/00	2000 = 100			
		2002	2003	2004	2005

2.5. Gliederung nach Gruppen und Untergruppen

Fruchtgemüse, frisch .....	/	102,7	99,1	94,0	94,1
Knollen- und Wurzelgemüse, Pilze, frisch ....	/	105,4	100,4	98,6	99,0
Trockengemüse .....	/	124,5	136,7	144,6	147,2
Tiefgefrorenes Gemüse .....	/	101,2	102,3	107,7	103,4
Konserviertes und verarbeitetes Gemüse .....	/	98,1	97,3	95,5	92,0
Kartoffeln, frisch .....	/	102,0	104,1	111,4	104,3
Kartoffelerzeugnisse .....	/	101,0	99,5	103,8	100,4
Zucker, Marmelade, Konfitüre, Honig, Sirup und Süßwaren .....	7,57	102,6	106,6	108,3	108,9
Zucker (einschl. künstliche Zuckeraus- tauschstoffe) .....	/	100,3	101,2	104,6	106,6
Konfitüre, Marmelade, Bienenhonig .....	/	102,8	117,4	120,4	113,0
Schokoladen und sonstige Schokoladen- erzeugnisse .....	/	105,1	112,4	114,7	118,3
Süßwaren .....	/	103,1	102,6	103,5	104,5
Speiseeis .....	/	98,9	97,9	97,0	95,7
Andere Zuckerwaren .....	/	97,6	100,8	105,9	109,5
Nahrungsmittel a.n.g. ....	3,85	103,6	104,9	105,4	107,0
Soßen und Würzen .....	/	101,8	103,7	104,5	105,0
Speisesalz und Gewürze .....	/	107,4	109,7	110,6	112,7
Suppen, Backpulver und ähnliche Zubereitungen .....	/	102,2	102,3	100,6	102,6
Homogenisierte Säuglings- und Klein- kindernahrung .....	/	107,2	109,7	112,7	112,8
Andere Nahrungsmittel .....	/	102,8	103,8	105,8	108,8
Alkoholfreie Getränke .....	12,88	100,6	100,2	100,0	103,1
Kaffee, Tee, Kakao .....	4,54	95,9	94,6	91,7	99,1
Kaffee .....	/	94,2	92,0	88,0	97,7
Tee und teeähnliche Erzeugnisse .....	/	100,2	101,3	101,5	102,2

2. Verbraucherpreisindex für Bayern

Gruppe/Untergruppe	Wägungs- anteil in 0/00	2000 = 100			
		2002	2003	2004	2005
2.5. Gliederung nach Gruppen und Untergruppen					
Kakaoerzeugnisse .....	/	107,0	110,6	112,4	111,8
Mineralwasser, Säfte, Limonaden .....	8,34	103,2	103,3	104,5	105,3
Mineralwasser .....	/	105,6	108,5	112,2	115,3
Erfrischungsgetränke mit Kohlensäure (ohne Mineralwasser) .....	/	102,2	98,3	98,9	99,9
Fruchtsäfte, Fruchtnektare, Fruchtsaft- getränke .....	/	101,7	101,6	101,1	99,4
Gemüsesäfte .....	/	97,5	96,3	93,2	94,3
Alkoholische Getränke, Tabakwaren .....	36,73	105,0	110,0	118,2	129,7
Alkoholische Getränke .....	16,86	100,5	100,8	103,0	106,4
Spirituosen .....	2,10	102,1	102,7	102,9	102,8
Wein .....	4,85	101,7	102,0	102,6	103,2
Bier .....	9,91	99,6	99,8	103,3	108,8
Tabakwaren .....	19,87	108,7	117,8	131,1	149,5
Bekleidung und Schuhe .....	55,09	103,5	103,6	103,8	103,0
Bekleidung und Bekleidungsstoffe .....	44,92	102,9	103,0	103,1	102,3
Bekleidungsstoffe .....	0,17	107,1	109,3	111,1	110,8
Bekleidung .....	41,44	102,8	102,8	102,9	102,0
Bekleidung für Herren .....	/	102,1	102,2	102,5	102,2
Anzüge .....	/	101,5	100,5	99,5	99,8
Sakkos und Jacken .....	/	102,7	101,1	101,2	101,5
Hosen .....	/	100,6	102,0	102,6	101,6
Mäntel, Umhänge u.ä. ....	/	101,3	100,9	99,7	100,9
Pullover, Twinsets, Strickwesten und -jacken .....	/	103,6	102,6	102,9	103,6
Arbeitsbekleidung .....	/	102,5	103,2	103,8	103,3
Sportbekleidung .....	/	101,9	101,5	100,8	99,2



2. Verbraucherpreisindex für Bayern

Gruppe/Untergruppe	Wägungs- anteil in 0/00	2000 = 100			
		2002	2003	2004	2005

2.5. Gliederung nach Gruppen und Untergruppen

Herrenwäsche, –strümpfe und –socken .....	/	102,1	103,3	104,1	103,6
Bekleidung für Damen .....	/	103,1	103,1	103,2	102,0
Kostüme, auch Komplets und Hosen- anzüge .....	/	102,0	100,6	99,9	98,4
Röcke, Hosen .....	/	101,5	102,5	102,9	102,6
Blusen .....	/	101,4	102,7	103,9	102,9
Jacken .....	/	103,1	100,4	99,1	96,2
Mäntel, Umhänge u.ä. ....	/	101,8	99,8	99,8	96,2
Pullover, Twinsets, Strickwesten und –jacken .....	/	102,8	101,0	99,9	98,6
Arbeitsbekleidung .....	/	102,4	101,2	105,1	106,6
Sportbekleidung .....	/	101,5	101,7	101,7	101,1
Damenwäsche (einschl. Miederwaren) .....	/	105,6	106,9	107,7	107,0
Bekleidung für Kinder und Kleinkinder .....	/	103,1	103,2	102,6	101,5
Knabenoberbekleidung .....	/	102,4	101,0	98,5	96,2
Mädchenoberbekleidung .....	/	102,2	101,3	101,0	100,9
Sportbekleidung für Knaben und Mädchen .....	/	104,6	104,5	105,2	105,7
Kinderwäsche (ohne Säuglingsbeklei- dung) .....	/	103,8	104,8	104,7	103,5
Säuglingsbekleidung .....	/	104,3	107,8	109,7	107,4
Andere Bekleidungsartikel und –zubehör .....	2,06	103,9	104,9	104,4	105,0
Chemische Reinigung, Waschen und Repara- tur von Bekleidung .....	1,25	104,9	105,3	105,8	106,3
Schuhe .....	10,17	105,9	106,5	106,9	106,3
Schuhe und Schuhzubehör .....	9,78	105,7	106,3	106,6	106,0
Schuhe für Herren .....	/	107,2	107,7	107,6	108,0
Schuhe für Damen .....	/	104,5	105,2	105,5	104,6

2. Verbraucherpreisindex für Bayern

Gruppe/Untergruppe	Wägungs- anteil in 0/00	2000 = 100			
		2002	2003	2004	2005
2.5. Gliederung nach Gruppen und Untergruppen					
Schuhe für Kinder .....	/	106,0	106,6	107,8	106,3
Schuhzubehör .....	/	105,9	106,6	107,0	109,1
Reparatur von Schuhen .....	0,39	111,2	112,7	114,0	114,7
Wohnung, Wasser, Strom, Gas und andere Brennstoffe .....	302,66	103,4	105,2	107,0	110,4
Wohnungsmieten (ohne Nebenkosten) .....	212,17	102,8	104,4	105,7	107,4
Altbauwohnungen .....	/	103,3	105,6	108,3	110,7
Neubauwohnungen .....	/	102,7	104,2	105,3	106,7
Regelmäßige Instandhaltung und Reparatur der Wohnung .....	11,49	101,1	101,9	103,3	104,8
Erzeugnisse für die regelmäßige Instandhaltung und Reparatur der Wohnung .....	6,48	101,8	103,1	105,1	106,8
Dienstleistungen für die regelmäßige Instandhaltung und Reparatur der Wohnung .....	5,01	100,3	100,3	101,0	102,1
Wasserversorgung und andere Dienstleistungen im Zusammenhang mit der Wohnung .....	31,98	103,8	104,9	107,8	109,0
Wasserversorgung .....	10,78	103,7	104,7	108,6	110,0
Müllabfuhr .....	6,52	101,0	100,3	103,6	104,0
Abwasserentsorgung .....	8,98	106,9	108,8	111,8	113,4
Dienstleistungen im Zusammenhang mit der Wohnung a.n.g. ....	5,70	102,6	104,6	105,3	105,8
Strom, Gas und andere Brennstoffe .....	47,02	106,5	109,9	113,3	126,5
Strom .....	18,65	104,8	108,4	111,2	114,3
Gas .....	9,41	114,6	120,9	121,7	133,2
Flüssige Brennstoffe (Heizöl) .....	7,90	85,8	90,0	99,6	133,6
Feste Brennstoffe .....	0,69	104,7	106,9	108,3	110,6
Zentralheizung, Fernwärme u.a. ....	10,37	118,0	117,8	120,2	138,0
Einrichtungsgegenstände (Möbel), Apparate, Geräte und Ausrüstungen für den Haushalt sowie deren Instandhaltung .....	68,54	102,4	103,1	103,2	103,0

2. Verbraucherpreisindex für Bayern

Gruppe/Untergruppe	Wägungs- anteil in 0/00	2000 = 100			
		2002	2003	2004	2005

2.5. Gliederung nach Gruppen und Untergruppen

Möbel, Innenausstattung, Teppiche und andere Bodenbeläge .....	33,61	104,8	106,1	106,8	107,2
Möbel und Einrichtungsgegenstände .....	28,01	104,9	106,3	106,9	107,5
Küchenmöbel .....	/	106,4	108,0	108,1	108,1
Schlafzimmermöbel, einschl. Matratzen .....	/	103,1	105,1	105,0	103,7
Polstermöbel .....	/	105,1	105,7	105,2	105,0
Wohn-,EB- und Jugendzimmermöbel .....	/	105,9	107,5	109,9	112,7
Andere Möbel .....	/	102,2	103,2	103,7	104,0
Elektrische Leuchten .....	/	102,8	104,4	105,2	106,3
Teppiche und andere Bodenbeläge .....	4,39	104,9	105,7	106,9	105,4
Reparatur an Möbeln, Einrichtungsgegenständen und Bodenbelägen .....	1,21	103,2	104,0	104,7	105,9
Heimtextilien .....	4,79	101,3	102,1	102,6	102,3
Bettwaren, Bettwäsche .....	/	100,9	101,6	101,4	100,6
Gardinen, Vorhänge, Dekorationsstoffe .....	/	101,7	103,5	105,8	106,1
Badematten, Badezimmergarnituren .....	/	103,6	102,2	99,9	97,4
Andere Heimtextilien .....	/	101,1	100,9	100,5	100,4
Haushaltsgeräte .....	11,28	96,6	95,9	94,4	93,0
Elektrische und andere Haushaltsgroßgeräte .....	8,05	94,2	93,0	90,9	89,2
Kühl- und Gefriermöbel .....	/	93,7	92,5	90,8	88,1
Waschmaschinen, Wäschetrockner, Bügelmaschinen, Geschirrspülmaschinen .....	/	93,1	92,4	90,8	88,9
Kochgeräte .....	/	94,1	92,3	88,9	88,0
Raumheizgeräte, Warmwasserbereiter .....	/	100,6	101,8	102,6	102,7
Reinigungsgeräte .....	/	93,6	91,3	87,5	86,0
Andere Haushaltsgroßgeräte .....	/	106,3	106,3	106,3	105,0

2. Verbraucherpreisindex für Bayern

Gruppe/Untergruppe	Wägungs- anteil in 0/00	2000 = 100			
		2002	2003	2004	2005
2.5. Gliederung nach Gruppen und Untergruppen					
Elektrische Kleingeräte für den Haushalt .....	2,14	100,0	100,2	99,2	97,2
Reparatur an Haushaltsgeräten .....	1,09	107,5	108,7	111,0	112,6
Glaswaren, Tafelgeschirr und andere Ge- brauchsgüter für die Haushaltsführung .....	4,91	103,7	105,4	106,3	105,8
Glas- und Kristallwaren, Tafelgeschirr .....	/	102,3	106,0	107,5	106,5
Bestecke, Schneid- und Silberwaren .....	/	107,0	110,2	111,9	112,4
Küchen- und Haushaltsgeräte .....	/	104,0	104,2	104,4	104,1
Werkzeuge und Geräte für Haus und Garten .....	5,73	98,8	99,0	99,4	98,5
Motorbetriebene Werkzeuge und Geräte .....	1,80	93,6	91,4	91,8	91,5
Gartengeräte, Handwerkzeuge und andere Gebrauchsgüter für die Haushaltsführung .....	3,93	101,2	102,5	102,9	101,7
Waren und Dienstleistungen für die Haus- haltsführung .....	8,22	102,5	102,6	101,9	101,2
Verbrauchsgüter für die Haushaltsführung .....	6,03	102,4	101,6	100,0	98,3
Reinigungs- und Pflegemittel für den Haushalt .....	/	102,6	101,1	98,5	96,2
Andere kurzlebige Haushaltswaren .....	/	102,0	103,2	104,3	104,5
Dienstleistungen von Haushaltshilfen und andere häusliche Dienste .....	2,19	102,8	105,3	107,2	109,3
Gesundheitspflege .....	35,46	101,4	101,3	121,2	123,2
Medizinische Erzeugnisse, Geräte und Aus- rüstungen .....	16,33	100,8	100,3	122,5	124,7
Pharmazeutische Erzeugnisse .....	10,31	99,4	98,1	115,9	118,2
Andere medizinische Erzeugnisse .....	0,56	102,2	101,5	100,1	99,2
Therapeutische Geräte und Ausrüstungen .....	5,46	103,4	104,2	137,4	139,6
Ambulante Gesundheitsdienstleistungen .....	13,50	101,4	101,3	118,1	120,4
Ärztliche Dienstleistungen .....	6,62	100,0	100,0	112,9	112,9
Zahnärztliche Dienstleistungen .....	5,28	103,1	102,9	112,7	115,4

2. Verbraucherpreisindex für Bayern

Gruppe/Untergruppe	Wägungs- anteil in 0/00	2000 = 100			
		2002	2003	2004	2005
2.5. Gliederung nach Gruppen und Untergruppen					
Dienstleistungen nichtärztlicher Gesund- heitsdienstberufe .....	1,60	101,4	101,6	157,1	168,1
Stationäre Gesundheitsdienstleistungen .....	5,63	103,1	104,3	124,7	125,4
Verkehr .....	138,65	105,1	107,9	110,4	115,2
Kauf von Fahrzeugen .....	37,26	102,8	103,5	104,6	105,1
Kraftwagen .....	33,23	102,5	103,4	104,6	105,2
Motorräder .....	2,27	104,3	104,6	105,2	105,4
Fahrräder .....	1,76	105,7	105,0	104,0	104,2
Waren und Dienstleistungen für den Betrieb von Privatfahrzeugen .....	82,22	106,0	109,9	113,0	119,7
Ersatzteile und Zubehör für Privat- fahrzeuge .....	5,37	101,6	102,0	101,4	101,4
Reifen und Schläuche für Kraftfahrzeuge und Kraftwagenanhänger .....	/	100,8	100,9	98,2	95,6
Andere Zubehör-, Einzel- und Ersatzteile für Kraftfahrzeuge .....	/	102,3	102,2	102,6	104,4
Anhänger .....	/	100,5	100,3	99,9	102,4
Lack- und andere Pflegemittel für Kraft- fahrzeuge und Fahrräder .....	/	101,4	104,4	106,6	107,9
Zubehör, Einzel- und Ersatzteile für Fahrräder .....	/	104,4	106,4	108,8	112,2
Kraft- und Schmierstoffe für Privat- fahrzeuge .....	34,09	103,2	108,7	112,9	122,0
Kraftstoffe .....	/	103,2	108,6	112,9	122,1
Normalbenzin .....	/	103,3	108,6	112,7	121,3
Superbenzin .....	/	102,8	108,1	112,0	120,3
Dieselkraftstoff .....	/	104,5	111,1	117,1	133,0
Schmierstoffe .....	/	106,8	110,1	112,4	115,5
Wartung und Reparatur von Privatfahrzeugen ....	23,70	108,3	112,6	115,1	118,1

2. Verbraucherpreisindex für Bayern

Gruppe/Untergruppe	Wägungs- anteil in 0/00	2000 = 100			
		2002	2003	2004	2005
2.5. Gliederung nach Gruppen und Untergruppen					
Andere Dienstleistungen im Zusammenhang mit dem Betrieb von Privatfahrzeugen .....	19,06	109,4	110,9	113,9	122,7
Verkehrsdienstleistungen .....	19,17	105,3	107,7	110,4	115,4
Personenbeförderung im Schienenverkehr .....	4,98	101,6	105,2	108,3	113,1
Personenbeförderung im Straßenverkehr .....	1,90	108,9	112,4	115,2	119,8
Personenbeförderung im Luftverkehr .....	2,39	108,2	110,1	114,5	124,4
Personenbeförderung im See- und Binnen- schiffsverkehr .....	1,07	105,6	103,4	94,0	97,7
Kombinierte Personenbeförderungsdienst- leistungen .....	8,21	106,0	108,3	112,0	115,8
Andere Ausgaben für Verkehrsdienst- leistungen .....	0,62	104,1	104,4	105,0	108,7
Nachrichtenübermittlung .....	25,21	95,7	96,4	95,6	94,3
Post- und Kurierdienstleistungen .....	2,70	102,3	102,8	103,3	104,9
Telefon- und Telefaxgeräte, einschl. Reparatur .....	1,55	92,8	87,7	79,1	68,2
Telefon- und Telefaxdienstleistungen .....	20,96	95,1	96,2	95,8	94,9
Freizeit, Unterhaltung und Kultur .....	110,85	101,1	100,8	100,0	100,2
Audiovisuelle, fotografische und Informa- tionsverarbeitungsgeräte und Zubehör (einschl. Reparaturen) .....	22,66	83,2	76,8	71,6	67,7
Geräte für den Empfang, die Aufnahme und Wiedergabe von Ton und Bild .....	6,83	91,6	88,4	82,5	77,0
Rundfunkempfangs-, -aufnahme- und -wiedergabegeräte .....	/	91,9	89,7	86,8	83,3
Fernseh- und Videogeräte .....	/	91,4	87,3	78,8	71,7
Foto- und Filmausrüstung, optische Ge- räte und Zubehör .....	2,04	94,6	91,2	82,9	77,1
Informationsverarbeitungsgeräte (einschl. Software und Zubehör) .....	8,89	63,8	50,8	43,8	39,3
Bild- und Tonträger .....	3,75	100,4	100,2	99,7	99,3
Reparatur an audiovisuellen, fotografi- schen und Informationsverarbeitungs- geräten .....	1,15	106,2	107,9	109,6	112,6

2. Verbraucherpreisindex für Bayern

Gruppe/Untergruppe	Wägungs- anteil in 0/00	2000 = 100			
		2002	2003	2004	2005
2.5. Gliederung nach Gruppen und Untergruppen					
Andere größere langlebige Gebrauchsgüter für Freizeit und Kultur .....	1,63	104,2	105,1	106,1	106,6
Größere langlebige Gebrauchsgüter für Freizeit im Freien .....	0,77	103,1	103,8	105,5	107,4
Musikinstrumente und größere langlebige Gebrauchsgüter für Freizeit in Räumen .....	0,86	105,2	106,2	106,7	105,8
Andere Geräte und Artikel für Freizeit- zwecke, Gartenerzeugnisse und Verbrauchs- güter für Gartenpflege, Haustiere .....	18,89	102,5	102,8	102,3	102,2
Spiele, Spielzeug und Hobbywaren .....	3,28	99,7	98,4	96,9	94,4
Geräte und Ausrüstungen für Sport, Camping und Erholung im Freien .....	3,02	102,3	101,5	99,0	96,3
Gartenerzeugnisse und Verbrauchsgüter für Gartenpflege .....	7,70	104,3	105,6	106,9	108,1
Schnittblumen, Topf- und Freilandpflanzen ...	/	104,2	105,6	107,1	108,6
Blumentöpfe u.ä. ....	/	115,0	115,4	116,2	120,5
Verbrauchsgüter für die Gartenpflege .....	/	105,4	107,0	107,5	105,8
Liefergebühren für Blumen und Pflanzen .....	/	99,6	99,6	99,6	99,6
Haustiere (einschl. Ge- und Verbrauchs- gütern für die Tierhaltung) .....	4,31	101,9	102,5	100,9	102,1
Veterinär- und andere Dienstleistungen für Haustiere .....	0,58	100,1	100,2	100,2	100,3
Freizeit- und Kulturdienstleistungen .....	28,79	107,8	110,0	111,6	113,7
Sport- und Erholungsdienstleistungen .....	6,77	107,2	112,1	116,7	120,2
Kulturdienstleistungen .....	15,94	105,1	107,1	107,9	110,2
Besuch von Theater-, Musik-, Film- und ähnlichen Veranstaltungen .....	/	103,9	105,8	107,6	109,6
Rundfunk- und Fernsehgebühren (einschl. Kabelgebühren, Pay-TV), Miete von Ge- räten und Zubehör .....	/	106,2	108,8	109,1	112,0
Rundfunk- und Fernsehgebühren .....	/	111,8	111,8	111,8	115,9
Gebühr für Kabelfernsehen, Pay-TV .....	/	96,6	104,1	105,3	107,1

2. Verbraucherpreisindex für Bayern

Gruppe/Untergruppe	Wägungs- anteil in 0/00	2000 = 100			
		2002	2003	2004	2005
2.5. Gliederung nach Gruppen und Untergruppen					
Leihgebühr für Videofilm .....	/	100,4	102,2	101,0	95,8
Andere Kulturdienstleistungen .....	/	102,0	98,1	96,6	96,4
Glücksspiele .....	6,08	115,4	115,4	115,4	115,4
Zeitungen, Bücher und Schreibwaren .....	19,08	105,0	106,9	108,4	109,5
Bücher .....	6,70	101,9	102,3	103,9	105,0
Zeitungen und Zeitschriften .....	8,80	107,0	110,9	113,4	115,6
Andere Druckerzeugnisse .....	0,67	104,7	107,5	108,1	108,9
Schreibwaren und Zeichenmaterialien .....	2,91	106,3	105,4	103,6	101,3
Pauschalreisen .....	19,80	106,7	106,9	104,9	106,4
Bildungswesen .....	6,66	104,1	107,5	112,0	118,1
Beherbergungs- und Gaststättendienstleistungen ....	46,57	107,9	109,1	110,4	112,1
Verpflegungsdienstleistungen .....	36,86	108,0	109,1	110,6	112,4
Restaurants, Cafes, Straßenverkauf u.ä. ....	32,25	108,2	109,3	110,6	112,3
Kantinen, Mensen .....	4,61	106,4	107,5	110,2	112,8
Beherbergungsdienstleistungen .....	9,71	107,3	109,1	109,6	111,0
Andere Waren und Dienstleistungen .....	70,23	105,7	107,7	109,2	111,1
Körperpflege .....	19,60	104,8	105,6	105,3	105,3
Friseurleistungen und andere Dienstlei- stungen für die Körperpflege .....	9,05	106,4	107,5	108,3	109,5
Elektrische Geräte für die Körperpflege .....	0,19	101,0	103,0	102,4	103,5
Andere Artikel und Erzeugnisse für die Körperpflege .....	10,36	103,4	103,9	102,7	101,7
Nichtelektrische Gebrauchsgüter für die Körperpflege .....	/	106,3	108,7	112,1	115,0
Duftwässer und Parfüms .....	/	104,4	107,7	109,6	112,0
Haarpflegemittel, Frisierartikel .....	/	101,9	99,8	97,8	97,0
Hautpflegemittel .....	/	102,6	104,3	104,3	104,6



2. Verbraucherpreisindex für Bayern

Gruppe/Untergruppe	Wägungs- anteil in 0/00	2000 = 100			
		2002	2003	2004	2005
2.5. Gliederung nach Gruppen und Untergruppen					
Mundpflegemittel .....	/	104,7	106,6	103,2	100,4
Rasiermittel .....	/	103,3	106,8	107,5	109,5
Lippen-, Nagel- und Augenschönheits- Pflegemittel, Make up .....	/	104,7	104,4	104,7	102,7
Andere Körperpflegemittel .....	/	103,4	103,5	100,3	95,8
Toilettenpapier, Papiertaschentücher und ähnliche Hygieneartikel .....	/	103,2	102,4	99,7	97,8
Persönliche Gebrauchsgegenstände a.n.g. ....	8,34	103,1	104,4	105,2	106,1
Schmuck und Uhren, einschl. Reparaturen .....	4,62	102,9	104,3	104,6	105,4
Andere persönliche Gebrauchsgegenstände .....	3,72	103,3	104,5	106,1	106,9
Reiseartikel und andere Täschnerwaren .....	/	106,5	107,6	107,5	106,6
Sonstige persönliche Gebrauchsgegen- stände .....	/	102,2	103,5	105,6	107,0
Dienstleistungen sozialer Einrichtungen .....	10,29	109,7	114,5	118,1	127,3
Versicherungsdienstleistungen .....	24,58	105,2	106,7	108,6	109,7
Finanzdienstleistungen a.n.g. ....	3,59	111,1	117,6	121,5	121,6
Andere Dienstleistungen a.n.g. ....	3,83	103,7	104,2	106,0	107,8

**3. Jährliche und monatliche Entwicklung des Verbraucherpreisindex für Bayern  
nach verschiedenen Basisjahren**

Jahr  Monat	Verbraucherpreisindex für Bayern							Veränderung gegenüber dem Vorjahr in %
	1970	1976	1980	1985	1991	1995	2000	
	± 100							

**Jährliche Entwicklung**

1982 D .....	182,4	130,7	112,3	92,6	83,4	74,1	69,7	5,3
1983 D .....	188,3	134,9	116,0	95,5	86,1	76,5	72,0	3,3
1984 D .....	193,1	138,4	118,9	98,0	88,3	78,5	73,8	2,5
1985 D .....	197,1	141,2	121,3	100	90,1	80,1	75,3	2,0
1986 D .....	197,0	141,1	121,3	100,0	90,1	80,0	75,3	0,0
1987 D .....	197,6	141,5	121,6	100,2	90,3	80,3	75,5	0,2
1988 D .....	199,8	143,1	123,0	101,4	91,3	81,2	76,4	1,2
1989 D .....	205,4	147,1	126,5	104,2	93,9	83,4	78,5	2,8
1990 D .....	210,9	151,1	129,9	107,0	96,4	85,7	80,6	2,7
1991 D .....	218,8	156,8	134,7	111,0	100	88,9	83,6	3,7
1992 D .....	228,2	163,6	140,5	115,8	104,3	92,7	87,2	4,3
1993 D .....	236,2	169,3	145,4	119,9	108,0	96,0	90,2	3,5
1994 D .....	242,0	173,5	149,0	122,8	110,6	98,3	92,5	2,4
1995 D .....	246,1	176,4	151,5	124,9	112,5	100	94,0	1,7
1996 D .....	249,2	178,6	153,4	126,5	113,9	101,3	95,2	1,3
1997 D .....	253,7	181,8	156,1	128,8	116,0	103,1	96,9	1,8
1998 D .....	256,4	183,7	157,8	130,1	117,2	104,2	98,0	1,1
1999 D .....	258,0	184,9	158,7	130,9	117,9	104,8	98,6	0,6
2000 D .....	261,7	187,5	161,0	132,8	119,6	106,3	100	1,4
2001 D .....	267,0	191,4	164,4	135,5	122,1	108,5	102,1	2,1
2002 D .....	271,3	194,5	167,0	137,7	124,0	110,3	103,7	1,6
2003 D .....	274,9	197,0	169,2	139,5	125,7	111,7	105,0	1,3
2004 D .....	280,1	200,8	172,4	142,2	128,1	113,8	107,1	2,0
2005 D .....	286,6	205,4	176,4	145,4	131,0	116,5	109,5	2,2

**Monatliche Entwicklung**

1993 Januar .....	232,8	166,8	143,3	118,1	106,4	94,6	88,9	3,9
Februar .....	234,3	167,9	144,2	118,9	107,1	95,2	89,5	3,8
März .....	234,9	168,4	144,6	119,2	107,4	95,5	89,8	3,7
April .....	235,4	168,7	144,9	119,4	107,6	95,6	89,9	3,6
Mai .....	235,8	169,0	145,2	119,7	107,8	95,8	90,1	3,6
Juni .....	236,7	169,6	145,7	120,1	108,2	96,2	90,4	3,4
Juli .....	237,6	170,3	146,2	120,6	108,6	96,5	90,8	3,6
August .....	237,6	170,3	146,2	120,6	108,6	96,5	90,8	3,6
September .....	236,9	169,8	145,8	120,2	108,3	96,3	90,5	3,3
Oktober .....	236,9	169,8	145,8	120,2	108,3	96,3	90,5	3,2
November .....	237,4	170,1	146,1	120,4	108,5	96,4	90,7	3,0
Dezember .....	238,0	170,6	146,5	120,8	108,8	96,7	90,9	3,1
1994 Januar .....	239,1	171,4	147,2	121,3	109,3	97,1	91,4	2,7
Februar .....	240,4	172,3	148,0	122,0	109,9	97,7	91,9	2,6
März .....	240,6	172,5	148,1	122,1	110,0	97,8	91,9	2,4
April .....	240,9	172,6	148,3	122,2	110,1	97,9	92,0	2,3
Mai .....	241,5	173,1	148,7	122,6	110,4	98,1	92,3	2,4
Juni .....	242,4	173,7	149,2	123,0	110,8	98,5	92,6	2,4
Juli .....	243,0	174,2	149,6	123,3	111,1	98,7	92,9	2,3
August .....	243,5	174,5	149,9	123,6	111,3	98,9	93,0	2,5
September .....	243,0	174,2	149,6	123,3	111,1	98,7	92,9	2,6
Oktober .....	242,8	174,0	149,5	123,2	111,0	98,7	92,8	2,5
November .....	243,0	174,2	149,6	123,3	111,1	98,7	92,9	2,4
Dezember .....	243,7	174,7	150,0	123,7	111,4	99,0	93,1	2,4

Anmerkung: Die prozentualen Veränderungsdaten wurden aus den Daten zur jeweiligen Originalbasis gerechnet, geringe Unterschiede sind ausschließlich auf Rundungsdifferenzen zurückzuführen.

Noch: 3. Jährliche und monatliche Entwicklung des Verbraucherpreisindex für Bayern  
nach verschiedenen Basisjahren

Jahr  Monat	Verbraucherpreisindex für Bayern							Veränderung gegenüber dem Vorjahr in %
	1970	1976	1980	1985	1991	1995	2000	
	≙ 100							

Noch: Monatliche Entwicklung

1995	Januar .....	243,9	174,8	150,1	123,8	111,5	99,1	93,2	2,1
	Februar .....	245,1	175,7	150,9	124,4	112,1	99,6	93,7	1,9
	März .....	245,4	175,9	151,0	124,5	112,2	99,7	93,8	1,9
	April .....	245,9	176,2	151,3	124,8	112,4	99,9	93,9	2,0
	Mai .....	246,1	176,4	151,5	124,9	112,5	100,0	94,0	1,9
	Juni .....	246,6	176,7	151,8	125,2	112,7	100,2	94,2	1,7
	Juli .....	247,1	177,1	152,1	125,4	113,0	100,4	94,4	1,7
	August .....	246,9	176,9	151,9	125,3	112,9	100,3	94,3	1,4
	September .....	246,6	176,7	151,8	125,2	112,7	100,2	94,2	1,5
	Oktober .....	246,4	176,6	151,6	125,0	112,6	100,1	94,1	1,4
	November .....	246,1	176,4	151,5	124,9	112,5	100,0	94,0	1,3
	Dezember .....	246,9	176,9	151,9	125,3	112,9	100,3	94,3	1,3
1996	Januar .....	247,3	177,3	152,2	125,5	113,1	100,5	94,5	1,4
	Februar .....	248,3	178,0	152,8	126,0	113,5	100,9	94,9	1,3
	März .....	248,8	178,3	153,1	126,3	113,8	101,1	95,1	1,4
	April .....	248,8	178,3	153,1	126,3	113,8	101,1	95,1	1,2
	Mai .....	249,1	178,5	153,3	126,4	113,9	101,2	95,2	1,2
	Juni .....	249,3	178,7	153,4	126,5	114,0	101,3	95,3	1,1
	Juli .....	250,1	179,2	153,9	126,9	114,3	101,6	95,5	1,2
	August .....	249,6	178,9	153,6	126,7	114,1	101,4	95,4	1,1
	September .....	249,8	179,0	153,7	126,8	114,2	101,5	95,5	1,3
	Oktober .....	249,6	178,9	153,6	126,7	114,1	101,4	95,4	1,3
	November .....	249,6	178,9	153,6	126,7	114,1	101,4	95,4	1,4
	Dezember .....	250,3	179,4	154,0	127,0	114,4	101,7	95,6	1,4
1997	Januar .....	251,5	180,3	154,8	127,7	115,0	102,2	96,1	1,7
	Februar .....	252,5	181,0	155,4	128,2	115,4	102,6	96,5	1,7
	März .....	252,3	180,8	155,2	128,0	115,3	102,5	96,4	1,4
	April .....	251,8	180,4	154,9	127,8	115,1	102,3	96,2	1,2
	Mai .....	252,8	181,1	155,6	128,3	115,6	102,7	96,6	1,5
	Juni .....	253,0	181,3	155,7	128,4	115,7	102,8	96,7	1,5
	Juli .....	255,0	182,7	156,9	129,4	116,6	103,6	97,4	2,0
	August .....	255,2	182,9	157,1	129,5	116,7	103,7	97,5	2,3
	September .....	254,7	182,6	156,8	129,3	116,5	103,5	97,3	2,0
	Oktober .....	254,7	182,6	156,8	129,3	116,5	103,5	97,3	2,1
	November .....	255,0	182,7	156,9	129,4	116,6	103,6	97,4	2,2
	Dezember .....	255,5	183,1	157,2	129,7	116,8	103,8	97,6	2,1
1998	Januar .....	255,5	183,1	157,2	129,7	116,8	103,8	97,6	1,6
	Februar .....	256,0	183,4	157,5	129,9	117,0	104,0	97,8	1,4
	März .....	255,7	183,3	157,4	129,8	116,9	103,9	97,7	1,4
	April .....	256,0	183,4	157,5	129,9	117,0	104,0	97,8	1,7
	Mai .....	256,7	184,0	158,0	130,3	117,4	104,3	98,1	1,6
	Juni .....	256,9	184,1	158,1	130,4	117,5	104,4	98,2	1,6
	Juli .....	257,4	184,5	158,4	130,7	117,7	104,6	98,4	1,0
	August .....	257,2	184,3	158,3	130,5	117,6	104,5	98,3	0,8
	September .....	256,7	184,0	158,0	130,3	117,4	104,3	98,1	0,8
	Oktober .....	256,0	183,4	157,5	129,9	117,0	104,0	97,8	0,5
	November .....	256,0	183,4	157,5	129,9	117,0	104,0	97,8	0,4
	Dezember .....	256,2	183,6	157,7	130,0	117,1	104,1	97,9	0,3

Anmerkung: Die prozentualen Veränderungsdaten wurden aus den Daten zur jeweiligen Originalbasis gerechnet, geringe Unterschiede sind ausschließlich auf Rundungsdifferenzen zurückzuführen.

Noch: 3. Jährliche und monatliche Entwicklung des Verbraucherpreisindex für Bayern  
nach verschiedenen Basisjahren

Jahr  Monat	Verbraucherpreisindex für Bayern							Veränderung gegenüber dem Vorjahr in %
	1970	1976	1980	1985	1991	1995	2000	
	≙ 100							

Noch: Monatliche Entwicklung

1999 Januar .....	256,0	183,4	157,5	129,9	117,0	104,0	97,8	0,2
Februar .....	256,5	183,8	157,8	130,2	117,2	104,2	98,0	0,2
März .....	256,9	184,1	158,1	130,4	117,5	104,4	98,2	0,5
April .....	257,7	184,7	158,6	130,8	117,8	104,7	98,5	0,7
Mai .....	257,7	184,7	158,6	130,8	117,8	104,7	98,5	0,4
Juni .....	258,2	185,0	158,9	131,0	118,0	104,9	98,6	0,5
Juli .....	259,2	185,7	159,5	131,5	118,5	105,3	99,0	0,7
August .....	259,4	185,9	159,6	131,7	118,6	105,4	99,1	0,9
September .....	258,4	185,2	159,0	131,2	118,1	105,0	98,7	0,7
Oktober .....	257,9	184,9	158,7	130,9	117,9	104,8	98,6	0,8
November .....	258,4	185,2	159,0	131,2	118,1	105,0	98,7	1,0
Dezember .....	259,4	185,9	159,6	131,7	118,6	105,4	99,1	1,2
2000 Januar .....	260,1	186,4	160,1	132,0	118,9	105,7	99,4	1,6
Februar .....	260,6	186,8	160,4	132,3	119,1	105,9	99,6	1,6
März .....	260,4	186,6	160,3	132,1	119,0	105,8	99,5	1,3
April .....	260,6	186,8	160,4	132,3	119,1	105,9	99,6	1,1
Mai .....	260,1	186,4	160,1	132,0	118,9	105,7	99,4	0,9
Juni .....	261,4	187,3	160,9	132,7	119,5	106,2	99,9	1,3
Juli .....	262,5	188,1	161,5	133,2	120,0	106,7	100,3	1,3
August .....	261,9	187,7	161,2	132,9	119,7	106,4	100,1	1,0
September .....	262,7	188,3	161,7	133,3	120,1	106,8	100,4	1,7
Oktober .....	262,2	187,9	161,4	133,1	119,9	106,6	100,2	1,6
November .....	262,5	188,1	161,5	133,2	120,0	106,7	100,3	1,6
Dezember .....	264,8	189,8	163,0	134,4	121,1	107,6	101,2	2,1
2001 Januar .....	264,0	189,2	162,5	134,0	120,7	107,3	100,9	1,5
Februar .....	265,3	190,2	163,3	134,7	121,3	107,8	101,4	1,8
März .....	265,3	190,2	163,3	134,7	121,3	107,8	101,4	1,9
April .....	266,4	190,9	164,0	135,2	121,8	108,3	101,8	2,2
Mai .....	267,7	191,8	164,8	135,9	122,4	108,8	102,3	2,9
Juni .....	268,0	192,0	164,9	136,0	122,5	108,9	102,4	2,5
Juli .....	268,5	192,4	165,3	136,2	122,7	109,1	102,6	2,3
August .....	268,0	192,0	164,9	136,0	122,5	108,9	102,4	2,3
September .....	268,0	192,0	164,9	136,0	122,5	108,9	102,4	2,0
Oktober .....	267,2	191,5	164,4	135,6	122,1	108,6	102,1	1,9
November .....	266,6	191,1	164,1	135,3	121,9	108,4	101,9	1,6
Dezember .....	269,5	193,2	165,9	136,8	123,2	109,5	103,0	1,8
2002 Januar .....	269,8	193,3	166,1	136,9	123,3	109,6	103,1	2,2
Februar .....	270,6	193,9	166,5	137,3	123,7	110,0	103,4	2,0
März .....	271,1	194,3	166,9	137,6	123,9	110,2	103,6	2,2
April .....	270,8	194,1	166,7	137,4	123,8	110,1	103,5	1,7
Mai .....	271,4	194,5	167,0	137,7	124,0	110,3	103,7	1,4
Juni .....	271,4	194,5	167,0	137,7	124,0	110,3	103,7	1,3
Juli .....	272,1	195,0	167,5	138,1	124,4	110,6	104,0	1,4
August .....	271,6	194,7	167,2	137,8	124,2	110,4	103,8	1,4
September .....	271,6	194,7	167,2	137,8	124,2	110,4	103,8	1,4
Oktober .....	271,6	194,7	167,2	137,8	124,2	110,4	103,8	1,7
November .....	270,6	193,9	166,5	137,3	123,7	110,0	103,4	1,5
Dezember .....	273,4	196,0	168,3	138,8	125,0	111,1	104,5	1,5

Anmerkung: Die prozentualen Veränderungsdaten wurden aus den Daten zur jeweiligen Originalbasis gerechnet, geringe Unterschiede sind ausschließlich auf Rundungsdifferenzen zurückzuführen.

Noch: 3. Jährliche und monatliche Entwicklung des Verbraucherpreisindex für Bayern  
nach verschiedenen Basisjahren

Jahr  Monat	Verbraucherpreisindex für Bayern							Veränderung gegenüber dem Vorjahr in %
	1970	1976	1980	1985	1991	1995	2000	
	± 100							

Noch: Monatliche Entwicklung

2003	Januar .....	273,2	195,8	168,2	138,6	124,9	111,0	104,4	1,3
	Februar .....	274,8	196,9	169,1	139,4	125,6	111,7	105,0	1,5
	März .....	275,0	197,1	169,3	139,6	125,7	111,8	105,1	1,4
	April .....	274,5	196,7	169,0	139,3	125,5	111,5	104,9	1,4
	Mai .....	274,0	196,3	168,6	139,0	125,2	111,3	104,7	1,0
	Juni .....	274,5	196,7	169,0	139,3	125,5	111,5	104,9	1,2
	Juli .....	275,5	197,5	169,6	139,8	126,0	112,0	105,3	1,3
	August .....	275,3	197,3	169,4	139,7	125,8	111,9	105,2	1,3
	September .....	275,0	197,1	169,3	139,6	125,7	111,8	105,1	1,3
	Oktober .....	275,0	197,1	169,3	139,6	125,7	111,8	105,1	1,3
	November .....	274,8	196,9	169,1	139,4	125,6	111,7	105,0	1,5
	Dezember .....	276,8	198,4	170,4	140,5	126,6	112,5	105,8	1,2
2004	Januar .....	277,1	198,6	170,6	140,6	126,7	112,6	105,9	1,4
	Februar .....	277,6	199,0	170,9	140,9	126,9	112,8	106,1	1,0
	März .....	278,4	199,5	171,4	141,3	127,3	113,1	106,4	1,2
	April .....	279,2	200,1	171,9	141,7	127,6	113,5	106,7	1,7
	Mai .....	280,0	200,7	172,3	142,1	128,0	113,8	107,0	2,2
	Juni .....	280,0	200,7	172,3	142,1	128,0	113,8	107,0	2,0
	Juli .....	281,0	201,4	173,0	142,6	128,5	114,2	107,4	2,0
	August .....	281,6	201,8	173,3	142,9	128,7	114,4	107,6	2,3
	September .....	280,8	201,2	172,8	142,5	128,4	114,1	107,3	2,1
	Oktober .....	281,8	202,0	173,5	143,0	128,8	114,5	107,7	2,5
	November .....	280,5	201,0	172,7	142,4	128,2	114,0	107,2	2,1
	Dezember .....	283,7	203,3	174,6	144,0	129,7	115,3	108,4	2,5
2005	Januar .....	282,6	202,5	174,0	143,4	129,2	114,8	108,0	2,0
	Februar .....	283,9	203,5	174,8	144,1	129,8	115,4	108,5	2,3
	März .....	284,7	204,0	175,2	144,5	130,1	115,7	108,8	2,3
	April .....	284,7	204,0	175,2	144,5	130,1	115,7	108,8	2,0
	Mai .....	285,7	204,8	175,9	145,0	130,6	116,1	109,2	2,1
	Juni .....	286,3	205,2	176,2	145,3	130,9	116,3	109,4	2,2
	Juli .....	287,6	206,1	177,0	145,9	131,5	116,9	109,9	2,3
	August .....	287,8	206,3	177,2	146,1	131,6	117,0	110,0	2,2
	September .....	288,6	206,8	177,7	146,5	131,9	117,3	110,3	2,8
	Oktober .....	288,9	207,0	177,8	146,6	132,1	117,4	110,4	2,5
	November .....	287,6	206,1	177,0	145,9	131,5	116,9	109,9	2,5
	Dezember .....	290,2	208,0	178,6	147,3	132,7	117,9	110,9	2,3
2006	Januar .....	289,4	207,4	178,1	146,9	132,3	117,6	110,6	2,4
	Februar .....	290,5	208,2	178,8	147,4	132,8	118,0	111,0	2,3
	März .....	290,5	208,2	178,8	147,4	132,8	118,0	111,0	2,0
	April .....	291,8	209,1	179,6	148,1	133,4	118,6	111,5	2,5
	Mai .....	292,3	209,5	179,9	148,3	133,6	118,8	111,7	2,3
	Juni .....	293,1	210,0	180,4	148,7	134,0	119,1	112,0	2,4
	Juli .....	294,1	210,8	181,0	149,3	134,5	119,5	112,4	2,3
	August .....	294,1	210,8	181,0	149,3	134,5	119,5	112,4	2,2
	September .....	292,8	209,8	180,2	148,6	133,9	119,0	111,9	1,5
	Oktober .....								
	November .....								
	Dezember .....								

Anmerkung: Die prozentualen Veränderungsdaten wurden aus den Daten zur jeweiligen Originalbasis gerechnet, geringe Unterschiede sind ausschließlich auf Rundungsdifferenzen zurückzuführen.